

# 投資情報ウィークリー

2017年8月7日・14日合併号  
調査情報部

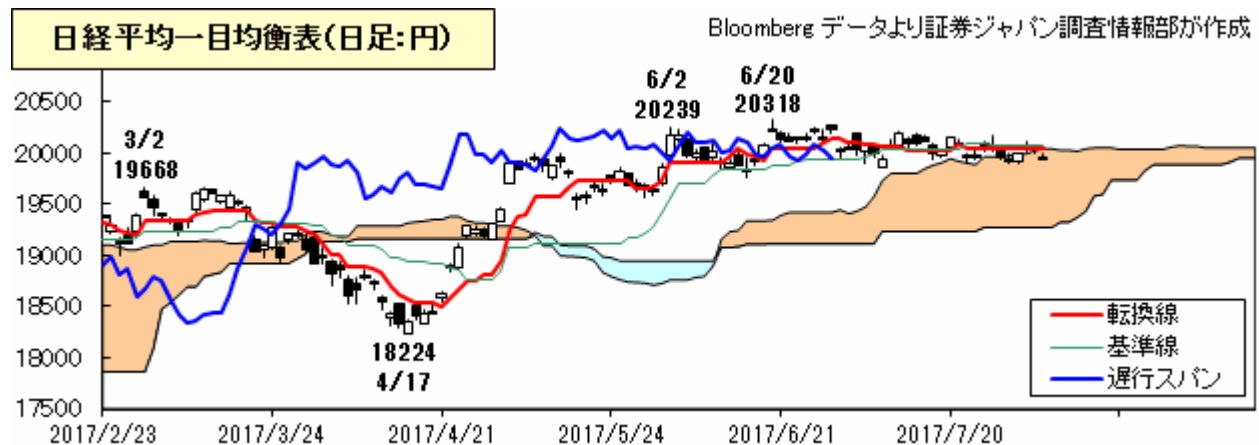
## 今来週の見通し

先週の東京市場はもみ合いが続いた。4-6 月期決算の発表が本格化し、好調企業の株価上昇が全体を押し上げる場面があった半面、先行して上昇していた銘柄には利益確定売りが広がった。日経平均は 20000 円を挟んで狭いレンジでの動きとなり、こう着感が一段と強まった。米国市場はトランプ大統領の政治不安がくすぶるものの、長期金利の低下と好調な企業決算を背景に、堅調な展開が続いた。NY ダウは 2 日、初めて 22000 ドル台に乗せ、3 日まで 7 日連続で最高値を更新した。為替市場でドル円は、米長期金利の低下や北朝鮮情勢への警戒感からドル安が進み、一時約 1 か月半ぶりに 1 ドル 110 円割れまで円高が進んだ。ユーロ円は域内景気の好調や企業業績の堅調を受けて、ユーロ高が進み、約 1 年半ぶりに 1 ユーロ 131 円台を付けた。

今来週の東京市場は値幅調整となる可能性があるものの、その後は持ち直しの動きとなろう。4-6 月期決算発表は峠を越え、一旦材料出尽くし感が広がるとみられるが、その後は見直し買いに切り返す動きとなろう。物色は好業績銘柄や割安銘柄の選別がさらに進もう。米国市場は決算発表一巡で新規材料に乏しいものの、景気の底堅さと利上げ圧力の後退を背景に、概ねしっかりの展開となろう。為替市場でドル円は、米長期金利動向を睨みつつ、レンジ内のもみ合いとなろう。ユーロ円は域内の景況感改善を背景に、ユーロ強含みの動きが続こう。ドル円は 1 ドル 108 円～112 円、ユーロ円は 1 ユーロ 129 円～133 円のレンジとなろう。

今来週、国内では 7 日(月)に 6 月の景気動向指数、8 日(火)に 7 月の景気ウォッチャー調査、10 日(木)に 6 月の機械受注、14 日(月)に 4-6 月の GDP、16 日(水)に 7 月の訪日外国人数、17 日(木)に 7 月の貿易統計が発表される。一方、海外では 8 日に 7 月の中国貿易統計、9 日(水)に 7 月の中国消費者物価、10 日に 7 月の米財政収支、11 日(金)に 7 月の米消費者物価、14 日に 7 月の中国鉱工業生産、小売売上高、15 日(火)に 7 月の米小売売上高、16 日に 7 月の米住宅着工、17 日に 7 月の米鉱工業生産、景気先行指数が発表される。

テクニカル面で日経平均は、日足一目均衡表の基準線(20061 円:4 日現在)や転換線(20034 円:同)を下回り、抵抗帯の雲領域に沈み込んだ。さらに、遅行スパンも日々線を下回って推移しており、先安観が高まりつつある。週足一目均衡表の転換線(20031 円:同)も下回っていることから、13 週線(19963 円:同)を明確に下回ると、75 日線(19814 円:同)や 26 週線(19555 円:同)を試す可能性があろう。また、これまでサポートとなった日経平均の予想 PER14 倍水準(19595 円)も下値めどとして意識されよう。一方、週足一目均衡表の転換線を上回れば、6 月 20 日の年初来高値(20318 円)を再び目指す動きとなろう。(大谷 正之)



【留意事項】この資料は投資判断の参考となる情報提供を目的としたものであり、投資勧誘を目的としたものではありません。銘柄の選択、投資に関する最終決定はご自身の判断をお願いします。本資料は信頼できるとされる情報に基づいて作成したものです。その正確性、完全性を保証したものではありません。本資料に示された意見や予測は、資料作成時点での当社の見通しであり今後予告なしに当社の判断で随時変更することがあります。また、本資料のコンテンツ及び体裁等も当社の判断で随時変更することがあります。

8/4 15:13

日経平均 (週足:円)



NYダウ (週足:ドル)



ドル・円 (週足:円)



ユーロ・円 (週足:円)



メキシコペソ・円 (週足:円)



ユーロ・ドル (週足:ドル)



米10年国債利回り (週足:%)



WTI (週足:ドル)



**【留意事項】** この資料は投資判断の参考となる情報提供を目的としたものであり、投資勧誘を目的としたものではありません。銘柄の選択、投資に関する最終決定はご自身の判断でお願いいたします。本資料は信頼できると思われる情報に基づいて作成したのですが、その正確性、完全性を保証したものではありません。本資料に示された意見や予測は、資料作成時点での当社の見通しであり今後予告なしに当社の判断で随時変更することがあります。また、本資料のコンテンツ及び体裁等も当社の判断で随時変更することがあります。

★ 3月期決算で中間期予想に対する第1四半期実績の進捗率が高い主な銘柄群

3月期企業の第1四半期決算の発表が前半のピークを越えたが、事前の想定以上に好決算を発表する企業が多く、業績見通しを上方修正する企業も散見されている。中間・通期業績見通しに対する進捗率が高水準で、今後業績見通しの上方向修正が期待される銘柄群も散見されており、注目したい。(野坂 晃一)

表. 3月期決算で中間期予想に対する第1四半期実績の進捗率が高い主な銘柄群

| コード   | 銘柄     | 株価(円) | 予想PER(倍) | 実績PBR(倍) | 予想利回り(%) | 1Q営業利益前年比実績伸率(%) | 中間期予想営業利益伸率(%) | 中間期予想比1Q進捗率(%) | 通期予想営業利益伸率(%) | 通期予想比1Q進捗率(%) | 信用倍率(倍) | 13週乖離率(%) | 26週乖離率(%) |
|-------|--------|-------|----------|----------|----------|------------------|----------------|----------------|---------------|---------------|---------|-----------|-----------|
| 4502  | 武田     | 5950  | 33.6     | 2.3      | 3.02     | 27.5             | 15.4           | 104.3          | 15.5          | 108.3         | 1.15    | 4.26      | 8.46      |
| 4548  | 生化学    | 1859  | 38.9     | 1.49     | 1.39     | 130.6            | 16.2           | 96.0           | 17.0          | 58.3          | 1.2     | 1.31      | 2.67      |
| 8793  | NECキャピ | 1918  | 9.1      | 0.5      | 2.29     | 307.5            | 262.2          | 89.4           | 82.6          | 81.3          | 214.7   | 7.97      | 8.73      |
| 9039  | サカイ引越  | 5230  | 20.4     | 2.18     | 0.76     | 75.2             | 73.4           | 88.5           | 25.0          | 55.0          | 0.29    | 21.55     | 39.02     |
| 6305  | 日立建機   | 3105  | 36.6     | 1.6      | 0.96     | 361.5            | 403.8          | 76.9           | 94.7          | 36.8          | 0.21    | 10.97     | 12.06     |
| 7274  | ショーフ   | 1253  | 7.9      | 1.05     | 1.59     | 118.1            | 153.9          | 76.4           | 743.6         | 34.6          | 4.15    | 13.18     | 20.75     |
| 5406  | 神戸鋼    | 1329  | 13.7     | 0.69     | 1.5      | 138.6            | 29.1           | 75.8           | 720.6         | 37.9          | 0.84    | 16.29     | 21.19     |
| 5453  | 洋鋼鉄    | 486   | 44.5     | 0.55     | 2.05     | 359.2            | 332.3          | 71.5           | 108.6         | 27.4          | 4.39    | 15.46     | 15.96     |
| 5449  | 大阪製鉄   | 2282  | 17       | 0.63     | 1.31     | 129.2            | 29.5           | 68.9           | 25.9          | 31.2          | 0.4     | 5.93      | 7.43      |
| 9962  | ミスミG   | 2775  | 36.1     | 4.66     | 0.7      | 33.7             | 11.3           | 67.7           | 16.9          | 31.6          | 0.53    | 9.03      | 21.07     |
| 7575  | 日本ライフル | 4825  | 26.8     | 8.35     | 0.77     | 50.2             | 14.0           | 67.2           | 23.3          | 27.7          | 58.4    | 13.23     | 50.06     |
| 8141  | 新光商    | 1700  | 18       | 0.68     | 2.35     | 226.4            | 85.0           | 66.5           | 35.8          | 36.7          | 2.4     | 21.34     | 26.6      |
| 3580  | 小松精    | 862   | 23.1     | 1.09     | 1.39     | 49.1             | 9.8            | 66.0           | 10.7          | 30.9          | 0.73    | 14.38     | 17.58     |
| 3098  | ココカラF  | 6090  | 18.5     | 1.78     | 1.14     | 69.9             | 30.9           | 64.2           | 12.2          | 28.7          | 0.21    | 8.99      | 16.47     |
| 7433  | 伯東     | 1568  | 13.7     | 0.62     | 2.55     | 249.2            | 109.9          | 63.4           | 54.7          | 27.7          | 1.09    | 9.6       | 24.23     |
| 6758  | ソニー    | 4419  | 21.8     | 2.15     | 0.56     | 180.5            | 145.2          | 63.0           | 73.2          | 31.5          | 1.77    | 4.07      | 12.34     |
| 6486  | イグル工   | 2017  | 12       | 1.37     | 2.23     | 11.8             | 5.1            | 62.7           | 7.0           | 27.4          | 0.59    | 8.28      | 18.27     |
| 6925  | ウシオ電   | 1558  | 18       | 0.9      | 1.66     | 187.3            | 43.4           | 62.5           | 16.3          | 28.1          | 0.76    | 8.63      | 8.94      |
| 7313  | TSテック  | 3475  | 10.2     | 1.09     | 2.18     | 52.7             | 34.3           | 62.4           | 15.8          | 32.6          | 3.71    | 5.87      | 11.1      |
| *5471 | 大同特鋼   | 673   | 14.3     | 1.09     | 1.48     | 121.2            | 50.4           | 62.4           | 17.6          | 30.2          | 0.56    | 4.55      | 12.54     |
| 8012  | 長瀬産    | 1776  | 17.9     | 0.75     | 1.97     | 59.0             | 24.3           | 62.3           | 27.1          | 29.3          | 0.36    | 5.84      | 8.57      |
| 8002  | 丸紅     | 705   | 7.1      | 0.71     | 3.54     | -2.1             | 10.2           | 62.1           | 9.2           | 31.1          | 0.41    | -0.81     | -0.12     |
| 6963  | ローム    | 8970  | 33.8     | 1.29     | 2.67     | 80.1             | 26.7           | 62.1           | 19.4          | 32.7          | 1.25    | 1.67      | 9.39      |
| 2413  | エムスリー  | 2903  | 50.8     | 13.81    | 0.37     | 23.9             | 12.6           | 61.5           | 15.8          | 26.5          | 6.36    | -6.03     | -2.03     |
| 9766  | コナミHD  | 5760  | 28.8     | 3.27     | 1.04     | 34.2             | 17.4           | 61.0           | 10.0          | 30.5          | 0.51    | -1.12     | 8.84      |
| 8140  | リョーサン  | 4435  | 29.3     | 1.13     | 3.38     | 137.3            | 33.2           | 60.3           | 20.2          | 26.9          | 1.02    | 6.84      | 15.12     |
| 5482  | 愛知鋼    | 4640  | 14.2     | 0.62     | 2.15     | 35.0             | 13.8           | 60.3           | 38.5          | 39.8          | 18.5    | 4.87      | 3.37      |
| 4188  | 三菱ケミHD | 953.2 | 10       | 1.2      | 2.51     | 36.0             | 26.6           | 59.9           | 8.0           | 31.4          | 1.76    | 5.01      | 7.91      |
| 6471  | 日精工    | 1391  | 13.1     | 1.54     | 2.73     | 59.3             | 42.7           | 59.8           | 25.5          | 28.4          | 6.37    | -2.46     | -7.53     |
| 7483  | ドウシシャ  | 2323  | 15.4     | 1.37     | 2.15     | 12.2             | 7.1            | 59.3           | 13.0          | 27.4          | 0.37    | 7.83      | 8.71      |
| *5741 | UACJ   | 298   | 8.4      | 0.77     | 2.01     | 93.0             | 53.9           | 59.3           | 39.2          | 26.4          | 5.99    | -2.8      | -1.12     |
| 9928  | ミロク情報  | 2194  | 23.9     | 4.57     | 1.13     | 24.5             | 5.2            | 59.3           | 7.2           | 29.6          | 0.91    | -4.02     | 4.75      |
| 7211  | 三菱自    | 794   | 17.3     | 1.68     | 1.76     | 346.4            | 210.7          | 58.9           | 1267.7        | 29.5          | 0.65    | 6.03      | 10.26     |
| 5857  | アサヒHD  | 2185  | 9.3      | 1.58     | 2.74     | 32.0             | 5.3            | 58.2           | 464.3         | 30.4          | 8.93    | 13.54     | 11.33     |
| 6146  | ディスコ   | 19440 | 21.1     | 3.85     | 2.21     | 118.1            | 74.6           | 58.1           | 43.6          | 33.6          | 1       | 2.55      | 7.66      |
| 3401  | 帝人     | 2182  | 9.7      | 1.18     | 2.74     | 22.0             | 22.2           | 58.0           | 13.3          | 29.9          | 3.82    | 1.25      | 1.56      |
| 5423  | 東京製鉄   | 951   | 11.4     | 1.21     | 1.05     | 79.4             | 48.8           | 58.0           | 23.6          | 35.7          | 1.49    | 3.19      | 2.24      |
| 6902  | デンソー   | 5383  | 14.9     | 1.26     | 2.22     | 38.6             | 12.8           | 57.9           | 6.8           | 26.4          | 1.49    | 10.71     | 9.63      |
| 6101  | ツガミ    | 873   | 17.2     | 1.62     | 1.83     | 159.4            | 86.0           | 57.4           | 46.0          | 34.5          | 0.89    | 4.52      | 9.32      |
| 6908  | イリソ電子  | 9820  | 22.3     | 2.56     | 0.91     | 34.2             | 12.5           | 57.4           | 8.1           | 25.5          | 0.63    | 9.78      | 23.42     |
| 3258  | ユニゾHD  | 2568  | 10.1     | 0.94     | 3.11     | 73.2             | 42.4           | 56.6           | 26.4          | 26.9          | 12.04   | -7.8      | -10.25    |
| 2768  | 双日     | 301   | 7.5      | 0.66     | 3.32     | 64.6             | 54.2           | 56.5           | 6.6           | 25.7          | 7.2     | 8.93      | 7.3       |
| 8424  | 芙蓉リース  | 7130  | 10.5     | 0.92     | 1.9      | 19.2             | 9.5            | 56.4           | 8.3           | 28.2          | 0.72    | 14.5      | 24.97     |
| 7995  | バルカー   | 2944  | 17.3     | 1.74     | 2.37     | 74.1             | 42.0           | 55.8           | 23.0          | 30.1          | 1.4     | 25.7      | 39.55     |
| 7283  | 愛三工    | 1002  | 11.2     | 0.76     | 2.79     | 28.2             | 16.3           | 55.5           | 7.9           | 27.7          | 0.92    | 7.82      | 6.47      |

※指標は8/3時点、QUICKデータより証券ジャパン調査情報部作成、\*印は当社インターネット信用新規停止銘柄

【留意事項】この資料は投資判断の参考となる情報提供を目的としたものであり、投資勧誘を目的としたものではありません。銘柄の選択、投資に関する最終決定はご自身の判断でお願いいたします。本資料は信頼できると思われる情報に基づいて作成したのですが、その正確性、完全性を保証したものではありません。本資料に示された意見や予測は、資料作成時点での当社の見通しであり今後予告なしに当社の判断で随時変更することがあります。また、本資料のコンテンツ及び体裁等も当社の判断で随時変更することがあります。

## 日本ゼオン(4205・東 1)

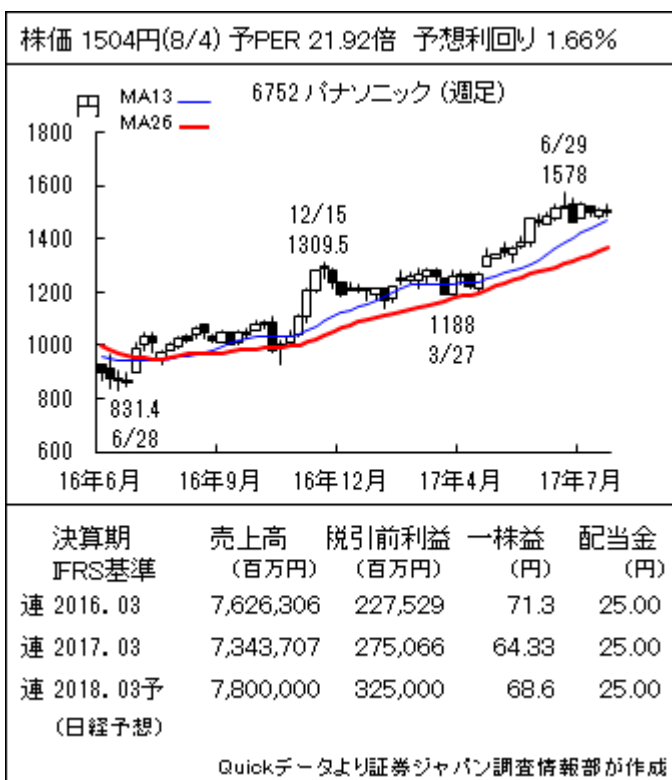
18年3月期第1四半期(4-6月)業績は売上高が前年同期比 18.3%増の 827.7 億円の営業利益が同 37.7%増の 97.1 億円となった。主力事業のエラストマー素材事業は同 18%増収、19%営業増益。合成ゴム関連は海外で汎用品が伸びたほか、合成ラテックス関連は手袋や樹脂改質向けが好調だった。化成品関連は内外で販売数量を増やしたが、原料価格の上昇が利益を圧迫した。高機能材料事業は同 22%増収、68%営業増益。高機能樹脂関連の光学用途が堅調に推移したほか、情報材料関連ではトナー、電池材料が伸びた。化学品関連では特殊化学品、合成香料が好調だったが、海外で競争激化の影響を受けた。通期見通しは売上高 2900 億円(前期比 0.8%増)、営業利益 290 億円(同 5.7%減)で据え置かれたが、営業利益の中間計画(130億円)に対する進捗率は 74.7%と上振れの可能性がありそうだ。なお、同社は 10月1日付で単位株数を 1000 株から 100 株に変更する予定。

(大谷 正之)



## パナソニック(6752・東 1)

第1四半期(4-6月)業績は売上高が前年同期比 5.1%増の 1兆 8652 億円、営業利益は同 16.9%増の 839.2 億円となった。航空機内娯楽システムの落ち込みがあったものの、アプライアンス(家電)部門のエアコンや白物家電、AV 家電などが好調だったほか、車載関連では二次電池の好調に加え、スペインの自動車メーカー・フィソコ社の新規連結が寄与した。営業利益は車載分野や産業分野の好調がけん引した。通期見通しは売上高 7兆 8000 億円(前期比 6.2%増)、営業利益 3350 億円(同 21.0%増)で据え置かれたが、第1四半期は 3 四半期連続の増収と順調なスタートを切った。今後も家電の高付加価値化や車載分野の拡大によって、収益性が高まっていくとみられるほか、構造改革によるコア事業への選択と集中によって、いよいよ先行投資の収穫期入りとなろう。(大谷 正之)



【留意事項】この資料は投資判断の参考となる情報提供を目的としたものであり、投資勧誘を目的としたものではありません。銘柄の選択、投資に関する最終決定はご自身の判断でお願いいたします。本資料は信頼できると思われる情報に基づいて作成したものです。その正確性、完全性を保証したものではありません。本資料に示された意見や予測は、資料作成時点での当社の見通しであり今後予告なしに当社の判断で随時変更することがあります。また、本資料のコンテンツ及び体裁等も当社の判断で随時変更することがあります。



## 今週の参考銘柄

### 日本航空(9201・東1)

通期の業績見通しを期初計画から上方修正(売上高で90億円、営業利益で110億円、純利益で80億円)。第1四半期(4-6月)が好スタート(営業利益は前年同期比12%増の247.47億円)となったため。国際線は旅客純単価(燃料サーチャージなどを除く)が前年同期比8%増と会社計画を大きく上回った。企業業績の好調などでビジネス客が増加、北米や欧州向けなど長距離便が好調に推移している。また、国内線は他社との競合激化で単価が下落しているものの、ビジネス客の増加などで有償旅客数が同8.1%増と会社計画を上回って推移した。費用面では燃料市況が計画を下回っている。ただ、第2四半期以降もインバウンドやビジネス客など旅客需要は旺盛に推移するとみられるが、人件費やエンジン整備費用などのコストアップや11月から稼働する新旅客基幹システムの刷新コストが大幅に増えるとみられ、通期の営業利益は1530億円と前年比10%減少する見通し。(増田 克実)



## その他

### 三菱商事(8058)

第1四半期(4-6月)の純利益は前年同期比17%増の1178億円。原料炭価格の上昇が大きかった豪州原料炭事業の持ち分利益が拡大した他、2月のローソン子会社化、鮭鱒養殖事業、穀物事業の持ち分利益増加が寄与、一過性損失をカバーしての2ケタ増益だった。通期の会社計画は純利益が前期比2%増の4500億円。原料炭価格の前提は保守的に見積もっていると想定される他、生活産業、化学品、機械などのセグメントは堅調が予想され、会社計画達成は上振れの可能性があると思われる。

### 日本電産(6594)

市場の急拡大が見込まれるロボティクスや電気自動車(EV)・自動運転などの分野に注力。技術力、コスト競争力、顧客対応に強みを持ち、ロボティクスでは駆動用モータを始めとした各種モータ、減速機、ビジョンセンサ、触覚デバイス、EV・自動運転では各種モータ、電動オイルポンプ、電動ウォータポンプ、ミリ波レーダー、カメラなど、多くの製品群で同社の活躍余地は大きいとみられる。

### オリエンタルランド(4661)

第1四半期(4-6月)業績は売上高が前年同期比2.7%増の1098.7億円、営業利益が同10.0%増の250.6億円となった。東京ディズニーシーの新規アトラクション『ニモ&フレンズ・シーライダー』の好調で入園者数が前年を上回った他、シーの15周年記念イベントの反動による商品、飲食販売の減少を入園料値上げで相殺し、増収となった。営業利益は人件費の増加などがあったものの、増収効果や商品・飲食原価率の減少、ホテル事業の費用減少などで増益となった。通期見通しは据え置かれたが、第2四半期(7-9月)には映画とのタイアップイベント『ディズニー・パイレーツ・サマー』やエレクトリカルパレードのリニューアルなどがあり、入園者数は高水準を維持しそうだ。さらに、2018年度にはディズニーリゾート35周年イベントが控えている他、2020年には「サーキット」の跡地に「美女と野獣」の新エリアもオープンする予定だ。今後も余暇拡大によるレジャー関連支出の増加が見込まれる他、インバウンド需要も堅調なことから、安定的な収益成長が期待されよう。

(増田 克実)

【留意事項】この資料は投資判断の参考となる情報提供を目的としたものであり、投資勧誘を目的としたものではありません。銘柄の選択、投資に関する最終決定はご自身の判断でお願いいたします。本資料は信頼できると思われる情報に基づいて作成したのですが、その正確性、完全性を保証したものではありません。本資料に示された意見や予測は、資料作成時点での当社の見通しであり今後予告なしに当社の判断で随時変更することがあります。また、本資料のコンテンツ及び体裁等も当社の判断で随時変更することがあります。

## タイムテーブルと決算予定(予定は変更になる場合があります)

### <国内スケジュール>

#### 8月7日(月)

6月景気動向指数(14:00、内閣府)  
 6月消費活動指数(14:00、日銀)

#### 8月8日(火)

7月企業倒産(13:30、帝国データ・商工リサーチ)  
 7月景気ウォッチャー調査(内閣府)

#### 8月9日(水)

7月マネーストック(8:50、日銀)  
 6月産業機械受注(11:00、産工会)  
 7月工作機械受注(15:00、日工会)  
 上場 トランザス<6696>マザーズ

#### 8月10日(木)

6月機械受注(8:50、内閣府)  
 7月企業物価(8:50、日銀)  
 6月第3次産業活動指数(13:30、経産省)

#### 8月11日(金)

山の日

#### 8月14日(月)

4~6月期GDP(8:50、内閣府)

#### 8月15日(火)

7月首都圏マンション販売(13:00、不動産経済研)

#### 8月16日(水)

7月訪日外国人人数(16:00、政府観光局)

#### 8月17日(木)

7月貿易統計(8:50、財務省)

### <国内決算>

#### 8月7日(月)

11:00~ 【1Q】ユニチカ<3103>、シキボウ<3109>、デンカ<4061>  
 12:00~ 【1Q】鹿島<1812>、LIXILビバ<3564>  
 13:00~ 【1Q】東洋紡<3101>、東レ<3402>、住友ベーク<4203>、フマキラー<4998>、LIXIL G<5938>、  
 リンテック<7966>、パローHD<9956>  
 14:00~ 【1Q】大成建<1801>、不二製油<2607>、古河機金<5715>、能美防災<6744>  
 15:00~ フルヤ金属<7826>  
 【1Q】マルハニチロ<1333>、不動テトラ<1813>、東洋建<1890>、五洋建<1893>、高砂熱<1969>、  
 Jオイル<2613>、東和薬品<4553>、洋インキHD<4634>、日製鋼<5631>、東邦鉛<5707>、  
 ユニプレス<5949>、三浦工<6005>、豊和工<6203>、新川<6274>、SANKYO<6417>、JES HD<6544>、  
 ワコム<6727>、パイオニア<6773>、山一電機<6941>、太陽誘電<6976>、日信工業<7230>、  
 第一興商<7458>、島津<7701>、大建工<7905>、共同印<7914>、日写印<7915>、京阪HD<9045>、  
 名鉄<9048>、パスコ<9232>、ソフトバンクG<9984>  
 【2Q】サントリーBF<2587>、楽天<4755>、大和冷<6459>、東建物<8804>、京葉ガス<9539>  
 【3Q】ユーグレナ<2931>、浜松ホトニク<6965>  
 16:00~ レーザーテック<6920>  
 【1Q】東亜道<1882>、大林道<1896>、カーバイド<4064>、ジャスト<4686>、船井電機<6839>  
 【2Q】日機装<6376>、ルック<8029>  
 時間未定 【1Q】USS<4732>、ユニバーサル<6425>、アニコムHD<8715>  
 【2Q】ホシザキ<6465>

**【留意事項】** この資料は投資判断の参考となる情報提供を目的としたものであり、投資勧誘を目的としたものではありません。銘柄の選択、投資に関する最終決定はご自身の判断でお願いいたします。本資料は信頼できると思われる情報に基づいて作成したものです。その正確性、完全性を保証したものではありません。本資料に示された意見や予測は、資料作成時点での当社の見通しであり今後予告なしに当社の判断で随時変更することがあります。また、本資料のコンテンツ及び体裁等も当社の判断で随時変更することがあります。

**タイムテーブルと決算予定** (予定は変更になる場合があります)

**8月8日(火)**

- 11:00～ 【1Q】日清紡HD<3105>  
 12:00～ 【1Q】大林組<1802>、IJ<3774>  
 13:00～ 【1Q】清水建<1803>、前田建<1824>、東鉄工<1835>  
 13:00～ 【2Q】大塚HD<4578>、トラスコ中山<9830>  
 14:00～ 【1Q】石油資源<1662>、安藤ハザマ<1719>、大和ハウス<1925>、永谷園HD<2899>、  
 クラボウ<3106>、アキレス<5142>、タクマ<6013>、東京海上<8766>  
 【3Q】日農薬<4997>  
 15:00～ 【1Q】三住建設<1821>、戸田建<1860>、前田道<1883>、ミクシイ<2121>、UT GROUP<2146>、  
 明治HD<2269>、クレハ<4023>、稀元素<4082>、ステラケミファ<4109>、ラウンドワン<4680>、  
 ニチレキ<5011>、住友大阪<5232>、丸一管<5463>、三菱マ<5711>、住友鋳<5713>、  
 アーレスティ<5852>、ニッパツ<5991>、ウィルグルプ<6089>、SMC<6273>、TOWA<6315>、  
 ハーモニック<6324>、荏原<6361>、ダイキン<6367>、ダイフク<6383>、東芝テック<6588>、  
 信号<6741>、横河電<6841>、新電元<6844>、ノジマ<7419>、五洋インテ<7519>、ゼンショーHD<7550>、  
 オリンパス<7733>、フジシール<7864>、タカラミー<7867>、ケーズHD<8282>、イオンFS<8570>、  
 テーオーシー<8841>、福山運<9075>、近鉄エクス<9375>、KNTCT<9726>、セコム<9735>  
 【2Q】ファンコム<2461>、SUMCO<3436>、KLab<3656>、昭和電工<4004>、日ペインHD<4612>、  
 昭和シェル<5002>、住友ゴム<5110>、DMG森精<6141>、ローランドDG<6789>、ヤマハ発<7272>  
 【3Q】マイクロニクス<6871>  
 16:00～ 【1Q】東急建設<1720>、奥村組<1833>、東亜建<1885>、世紀東急<1898>、ライト工<1926>、  
 田中化研<4080>、カネカ<4118>、TDCソフト<4687>、アイダ<6118>、サンデンHD<6444>、  
 スクリン<7735>、サンフロンティア<8934>、東急<9005>  
 【2Q】星光PMC<4963>、ツバキナカシマ<6464>  
 時間未定 イデアインター<3140>  
 【1Q】シップHD<3360>、IHI<7013>、プレスエ<7246>、スターツ<8850>  
 【2Q】日本エスコン<8892>  
 【3Q】フィンテック<8789>

**8月9日(水)**

- 11:00～ 【1Q】日揮<1963>、雪印メグ<2270>  
 【2Q】クラレ<3405>  
 12:00～ 【1Q】大王紙<3880>、千代化建<6366>  
 13:00～ 【1Q】JXTG<5020>  
 14:00～ 【1Q】森永乳<2264>、大日塗<4611>、BML<4694>、山善<8051>、近鉄GHD<9041>  
 【2Q】DIC<4631>  
 15:00～ シボンド<1414>、ブレインP<3655>、BBタワー<3776>、ユザロカル<3984>、アルバック<6728>  
 【1Q】長谷工<1808>、熊谷組<1861>、NIPPO<1881>、フィードワン<2060>、DeNA<2432>、  
 フェートレック<2468>、日清食HD<2897>、マツモトキヨシ<3088>、ブックオフ<3313>、アルファCo<3434>、  
 じげん<3679>、戸田工<4100>、日本新薬<4516>、日医工<4541>、関西ペ<4613>、サニックス<4651>、  
 リゾートトラ<4681>、エンジャパン<4849>、高砂香<4914>、太平洋セメ<5233>、三井金<5706>、  
 DOWA<5714>、アマダHD<6113>、石川製<6208>、エンシュウ<6218>、平和<6412>、サンケン<6707>、  
 JDI<6740>、凸版<7911>、大日印<7912>、ミズノ<8022>、大興電通<8023>、西華産<8061>、  
 岩谷産<8088>、クレセゾン<8253>、MS&AD<8725>、ソニーFH<8729>、T&D HD<8795>、  
 住友不<8830>、共立メンテ<9616>、ニチイ学館<9792>、日本KFC<9873>、サンドラッグ<9989>  
 【2Q】マクドナルド<2702>、すかいら<3197>、電通<4324>、トレンド<4704>、資生堂<4911>、  
 BS<5108>、新日電工<5563>、WASHハウ<6537>、WSCOPE<6619>、シノケンG<8909>、ビジョン<9416>  
 【3Q】リネットJP<3556>、スシローGHD<3563>、アトラエ<6194>  
 16:00～ ペプチドリ<4587>  
 【1Q】鉄建建設<1815>、若築建<1888>、飯田GHD<3291>、Ubicom<3937>、OSJB HD<5912>、  
 大黒屋<6993>、ハピネット<7552>、第一生命<8750>  
 【2Q】アーキテク<6081>、パイロット<7846>  
 17:00～ 【1Q】日空ビル<9706>  
 18:00～ 【2Q】COOKPAD<2193>  
 時間未定 【1Q】Jマテリアル<6055>、MS-JPN<6539>  
 【2Q】JIGSAW<3914>

**【留意事項】** この資料は投資判断の参考となる情報提供を目的としたものであり、投資勧誘を目的としたものではありません。銘柄の選択、投資に関する最終決定はご自身の判断でお願いいたします。本資料は信頼できると思われる情報に基づいて作成したものです。その正確性、完全性を保証したものではありません。本資料に示された意見や予測は、資料作成時点での当社の見通しであり今後予告なしに当社の判断で随時変更することがあります。また、本資料のコンテンツ及び体裁等も当社の判断で随時変更することがあります。

**タイムテーブルと決算予定** (予定は変更になる場合があります)

**8月10日(木)**

- 11:00～ 【1Q】洋エンジ<6330>  
 【2Q】東洋ゴム<5105>、ユニチャーム<8113>
- 12:00～ 【2Q】ノムラシステム<3940>  
 【3Q】フィックススタズ<3687>、コナカ<7494>
- 13:00～ 【1Q】飛鳥建<1805>、日道路<1884>、インフォテリ<3853>、阪和興<8078>  
 【2Q】横浜ゴム<5101>、マブチ<6592>
- 14:00～ 【1Q】川田TECH<3443>、ラサエ<4022>、藤倉ゴム<5121>、北川鉄<6317>、明和地<8869>、東映<9605>  
 【2Q】シークス<7613>、応用地質<9755>
- 15:00～ アサヒインテック<7747>  
 【1Q】日ビルド<1916>、三機工<1961>、大気社<1979>、パーソルHD<2181>、林兼産<2286>、  
 マーチャント<3121>、内外テック<3374>、プロスペクト<3528>、FFRI<3692>、日本一S<3851>、  
 北越紀州<3865>、アカツキ<3932>、石原産<4028>、関電化<4047>、エア・ウォーター<4088>、  
 チタンエ<4098>、DNC<4246>、SOSEI<4565>、ナノキャリア<4571>、ガーラ<4777>、大平金<5541>、  
 駒井ハルテック<5915>、レントラクス<6045>、HMT<6090>、リクルートHD<6098>、富士機<6134>、  
 ソディック<6143>、中村超<6166>、日本郵政<6178>、平田機工<6258>、ワイエイシイHD<6298>、  
 オンキヨー<6628>、メイコー<6787>、アパール<6918>、日電子<6951>、かんぽ<7181>、ゆうちょ<7182>、  
 タチエス<7239>、三城HD<7455>、Vテク<7717>、東京精<7729>、シチズン<7762>、エイベックス<7860>、  
 ニプロ<8086>、堀田丸正<8105>、モスフード<8153>、青山商<8219>、ヤオコー<8279>、アイフル<8515>、  
 SOMPO HD<8630>、トナミHD<9070>、セイノーHD<9076>、JR九州<9142>、上組<9364>  
 【2Q】LINK & M<2170>、スタジオアリス<2305>、RS TECH<3445>、ビリングシステム<3623>、  
 ネクソン<3659>、モブキャス<3664>、セレス<3696>、ケネディクス<4321>、DWTK<4576>、  
 ラクオリア薬<4579>、メドレック<4586>、ソレイジア<4597>、ノーリツ<5943>、土木管理<6171>、  
 タツモ<6266>、井関農<6310>、千代インテ<6915>、アサツーDK<9747>
- 15:00～ 【3Q】オルトプラス<3672>、イグニス<3689>、PCI HD<3918>、学研HD<9470>
- 16:00～ 【1Q】大豊建<1822>、日商開発<3252>、トリドールHD<3397>、芦森工<3526>、パピレス<3641>、  
 HUG<3676>、REMIX<3825>、MRT<6034>、リケン<6462>、東京計器<7721>、Jトラスト<8508>  
 【2Q】テラ<2191>、一パン<2215>  
 【3Q】ピクセラ<6731>
- 時間未定 【1Q】アイロムG<2372>、INEST<3390>、新日理化<4406>、フォーカスS<4662>、Dガレージ<4819>、  
 コスモエネルギー<5021>、ソルガムJHD<6636>、PCDEPOT<7618>、河合楽<7952>、FVC<8462>、  
 カドカワ<9468>  
 【2Q】ケアネット<2150>、DDS<3782>、マイネット<3928>、ユーザベ<3966>、デジアド<4772>、  
 マーキュリア<7190>  
 【3Q】レカム<3323>

**8月14日(月)**

- 12:00～ 【1Q】光通信<9435>
- 13:00～ 【1Q】沢井薬<4555>
- 15:00～ 日工営<1954>、ボルテージ<3639>、DLE<3686>、リファインV<6531>、PSS<7707>、Jプライム<8955>  
 【1Q】コメ兵<2780>、エムアップ<3661>、アミューズ<4301>、富士フィルム<4901>、  
 出光興産<5019>、RVH<6786>、フェローテック<6890>、サイバDY<7779>  
 【2Q】ホットリンク<3680>、MDV<3902>、カヤック<3904>  
 【3Q】オープンハウス<3288>、チェンジ<3962>
- 16:00～ 【2Q】ラオックス<8202>
- 時間未定 スカラ<4845>  
 【1Q】ITBOOK<3742>、アズジェント<4288>、ブライトP<4594>  
 【2Q】フォーサイド<2330>、アエリア<3758>、フィスコ<3807>  
 【3Q】ウェッジHD<2388>、エボラブル<6191>

**8月15日(火)**

- 15:00～ ドンキホテHD<7532>、ビルF<8951>

**8月18日(金)**

- 15:00～ あいHD<3076>

【留意事項】この資料は投資判断の参考となる情報提供を目的としたものであり、投資勧誘を目的としたものではありません。銘柄の選択、投資に関する最終決定はご自身の判断をお願いいたします。本資料は信頼できると思われる情報に基づいて作成したものです。その正確性、完全性を保証したものではありません。本資料に示された意見や予測は、資料作成時点での当社の見通しであり今後予告なしに当社の判断で随時変更することがあります。また、本資料のコンテンツ及び体裁等も当社の判断で随時変更することがあります。



## タイムテーブルと決算予定(予定は変更になる場合があります)

### <海外スケジュール・現地時間>

#### 8月7日(月)

米 6月消費者信用残高

休場 カナダ(市民の日)、豪(外為休場、債券、株式通常取引、バンクホリデー)、コロンビア(ボジャカ戦闘日)

#### 8月8日(火)

中 7月貿易統計

#### 8月9日(水)

中 7月消費者物価・卸売物価

米 4~6月期労働生産性・単位労働コスト

米 6月卸売売上高

休場 シンガポール(独立記念日)、南ア(全国婦人の日)

#### 8月10日(木)

米 7月財政収支

#### 8月11日(金)

米 7月消費者物価

#### 8月14日(月)

中 7月鉱工業生産・小売売上高、1~7月の都市部固定資産投資

欧 6月ユーロ圏鉱工業生産

休場 タイ(王妃誕生日)、パキスタン(独立記念日)

#### 8月15日(火)

米 7月小売売上高

米 8月NY州製造業景況指数

米 6月企業在庫

休場 韓国(解放記念日)、インド(独立記念日)、伊、ギリシャ、ポーランド(以上聖母昇天祭)

#### 8月16日(水)

7月25日・26日のFOMC議事要旨

米 7月住宅着工

NAFTA(北米自由貿易協定)再交渉会合(20日まで、ワシントン)

#### 8月17日(木)

米 8月フィラデルフィア連銀製造業景況指数

米 7月鉱工業生産・設備稼働率

米 7月景気先行指数

休場 インドネシア(独立記念日)、インド(株式通常取引、銀行休業、パルシー教新年)

#### 8月18日(金)

中 7月70都市住宅価格

米 8月ミシガン大消費者景況感指数

### <海外決算・現地時間>

#### 8月8日(火)

ジローグループ、ディズニー、ニュアンス

#### 8月10日(木)

エヌビディア、メーシーズ

#### 8月15日(火)

ホームデポ

#### 8月16日(水)

シスコシステムズ、ターゲット

#### 8月17日(木)

ウォルマート、アプライド・マテリアルズ、ギャップ

【留意事項】この資料は投資判断の参考となる情報提供を目的としたものであり、投資勧誘を目的としたものではありません。銘柄の選択、投資に関する最終決定はご自身の判断でお願いいたします。本資料は信頼できると思われる情報に基づいて作成したものです。その正確性、完全性を保証したものではありません。本資料に示された意見や予測は、資料作成時点での当社の見通しであり今後予告なしに当社の判断で随時変更することがあります。また、本資料のコンテンツ及び体裁等も当社の判断で随時変更することがあります。

## 投資にあたっての注意事項

### ●手数料について

○国内金融商品取引所上場株式の委託取引を行う場合、一取引につき対面取引では約定代金に対して最大1.2420%（税込）（但し、最低2,700円（税込））の委託手数料をご負担いただきます。また、インターネット取引では、「約定毎手数料コース」においては、1取引の約定代金が100万円以下の場合は1取引につき540円（税込）、1取引の約定代金が100万円超の場合は1取引につき1,080円（税込）の委託手数料をご負担いただきます。「1日定額コース」においては、1日の約定代金300万円ごとに1,620円（税込）の委託手数料をご負担いただきます。

募集等により取得する場合は購入対価のみをお支払いいただきます。

※1日定額コースは、取引回数（注1）が30回以上の場合、現行の手数料に加えて21,600円（税込）の追加手数料を加算させていただきます。（注2）

注1 取引回数＝約定に至った注文の数

注2 複数市場へのご注文は市場ごとに1回の注文となります。

○外国金融商品取引所上場株式の外国取引を行う場合、売買金額（現地約定代金に買いの場合は現地諸費用を加え、売りの場合は現地諸費用を差し引いた額）に対して最大1.2960%（税込）の取次手数料をご負担いただきます。

○非上場債券（国債、地方債、政府保証債、社債）を当社が相手方となりお買付けいただく場合は購入対価のみをお支払いいただきます。

○投資信託の場合は銘柄ごとに設定された販売手数料及び信託報酬等諸経費等をご負担いただきます。

○外貨建て商品の場合、円貨と外貨の交換、または異なる外貨間の交換については、為替市場の動向に応じて当社が決定した為替レートによります。

### ●リスクについて

○株式は、株価変動による元本の損失を生じるおそれがあります。また、信用取引を行う場合は、対面取引においては建玉金額の30%以上かつ100万円以上、インターネット取引においては建玉金額の30%以上かつ30万円以上の委託保証金の差し入れが必要です。信用取引は、少額の委託保証金で多額の取引を行うことができることから、損失の額が多額となり差し入れた委託保証金の額を上回るおそれがあります。外国株式の場合、為替相場によっても元本の損失を生じるおそれがあります。

○債券は、金利水準の変動等により価格が上下することから、元本の損失を生じるおそれがあります。

外国債券は、金利水準に加えて、為替相場の変動により元本の損失を生じるおそれがあります。

○投資信託は、銘柄により異なるリスクが存在しており、各銘柄の組入有価証券の価格の変動により元本の損失を生じるおそれがあります。各銘柄のリスクにつきましては目論見書等をよくお読み下さい。

●お取引にあたっては、開設された口座や商品ごとに手数料等やリスクは異なりますので、上場有価証券等書面、契約締結前交付書面、目論見書、お客様向け資料等をよくお読み下さい。これら目論見書等、資料のご請求は各店の窓口までお申出下さい。

●銘柄の選択、投資に関する最終決定はご自身の判断でお願いいたします。

●本資料は信頼できると思われる情報に基づいて作成したのですが、その正確性、完全性を保証したものではありません。本資料に示された意見や予測は、資料作成時点での当社の見通しであり今後予告なしに当社の判断で随時変更することがあります。また、本資料のコンテンツ及び体裁等も当社の判断で随時変更することがあります。

2017年8月4日現在、金融商品取引所の信用取引の禁止措置等の規制銘柄は当レポートより除外しております。今後、金融商品取引所等により新たな規制が行われる可能性があります。

### ●当社の概要

商号等：株式会社証券ジャパン 金融商品取引業者 関東財務局長（金商）第170号

加入協会：日本証券業協会

コンプライアンス推進部審査済 2017年8月4日

【留意事項】この資料は投資判断の参考となる情報提供を目的としたものであり、投資勧誘を目的としたものではありません。銘柄の選択、投資に関する最終決定はご自身の判断でお願いいたします。本資料は信頼できると思われる情報に基づいて作成したのですが、その正確性、完全性を保証したものではありません。本資料に示された意見や予測は、資料作成時点での当社の見通しであり今後予告なしに当社の判断で随時変更することがあります。また、本資料のコンテンツ及び体裁等も当社の判断で随時変更することがあります。