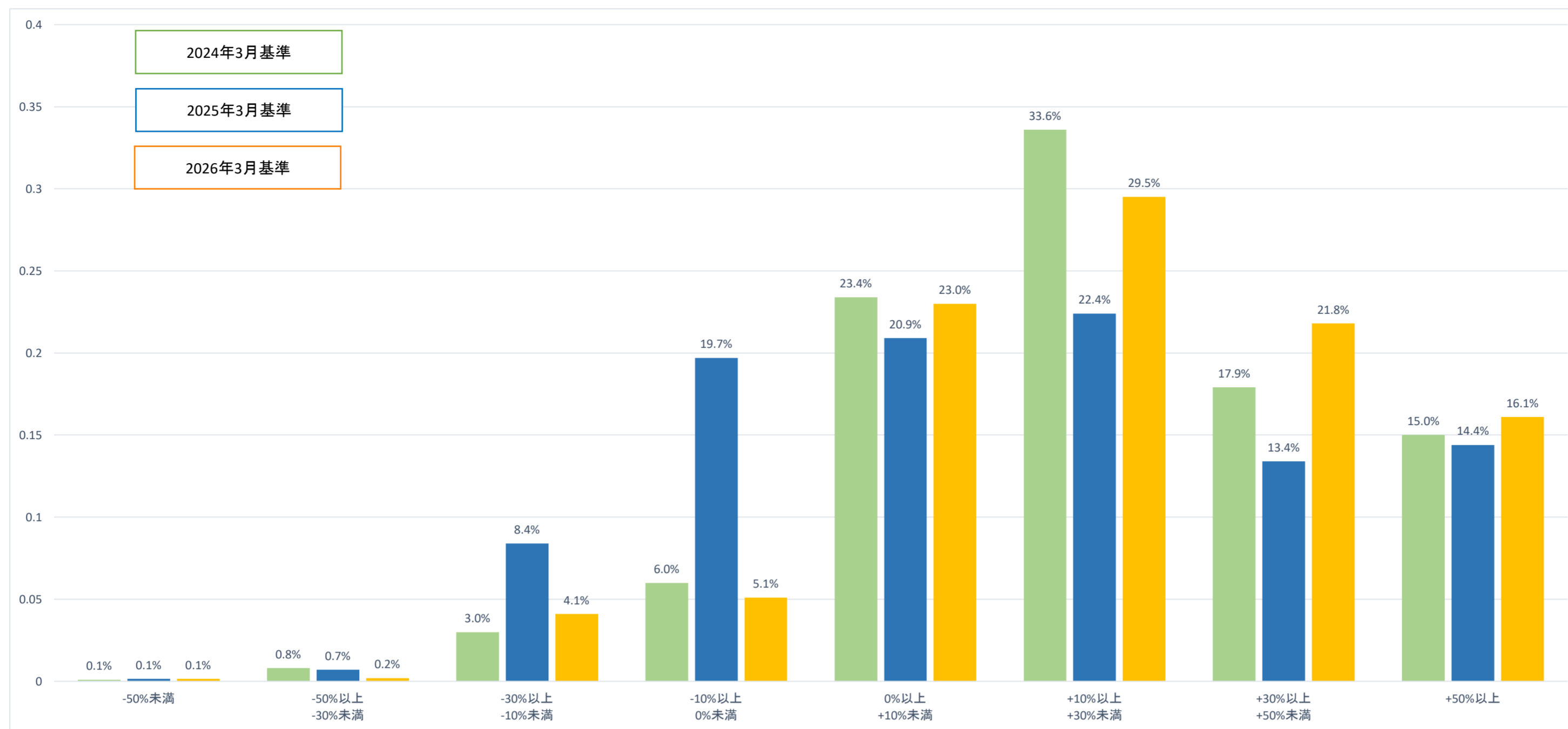


## 投資信託の販売会社における比較可能な共通KPI

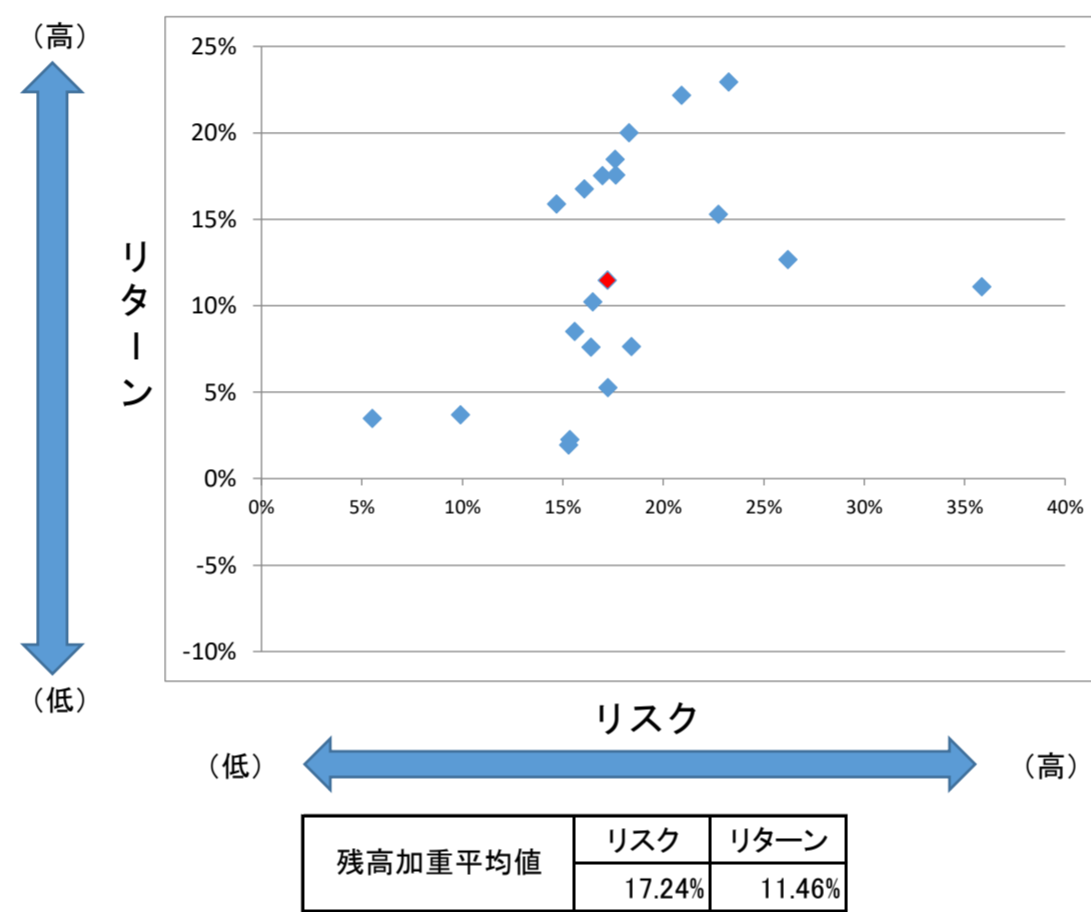
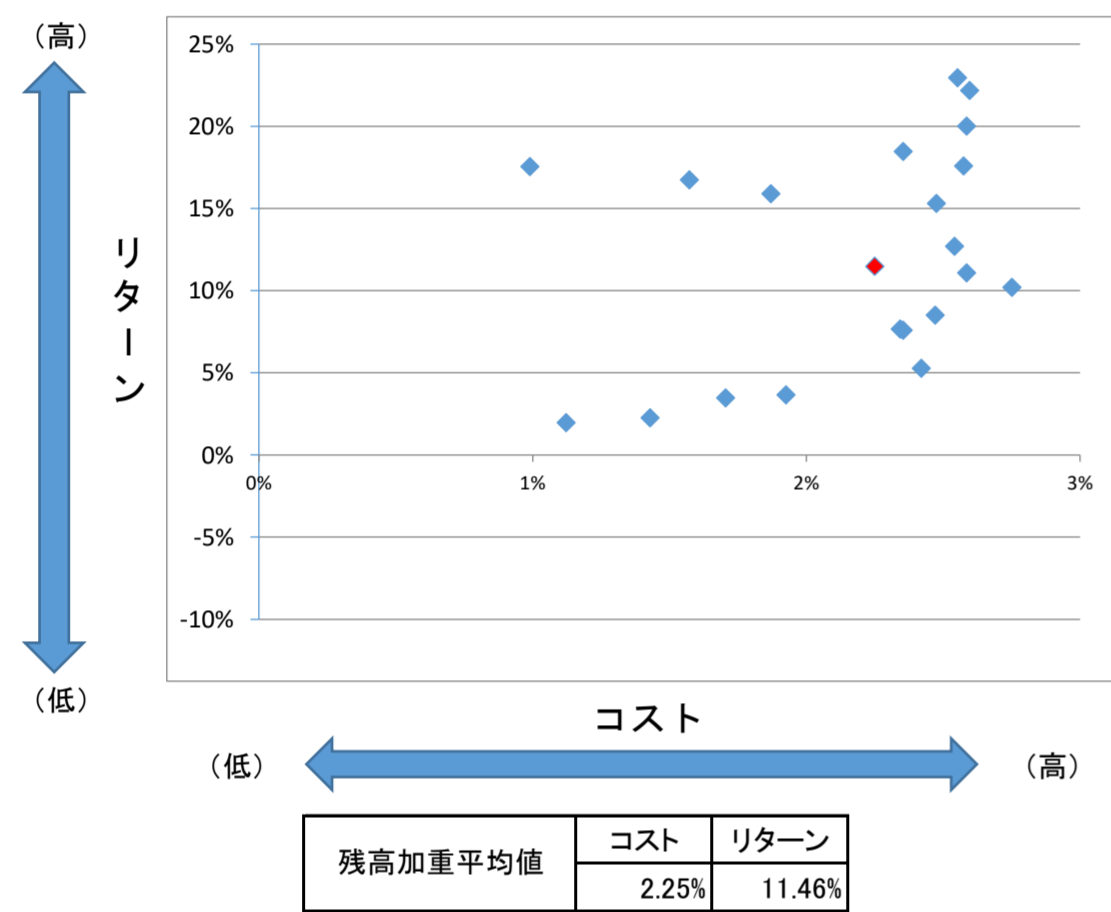
2018年6月29日に金融庁から公表されました「投資信託の販売会社における比較可能な共通KPI」につきまして、当社の状況は以下の通りです。  
 当社は、「お客様に『安心』を提供する投資環境を整備する」ことを目指し、お客様視点に立った業務遂行とお客様の利益を最優先とする意識の定着を図るよう努めております。

### 運用損益別顧客比率



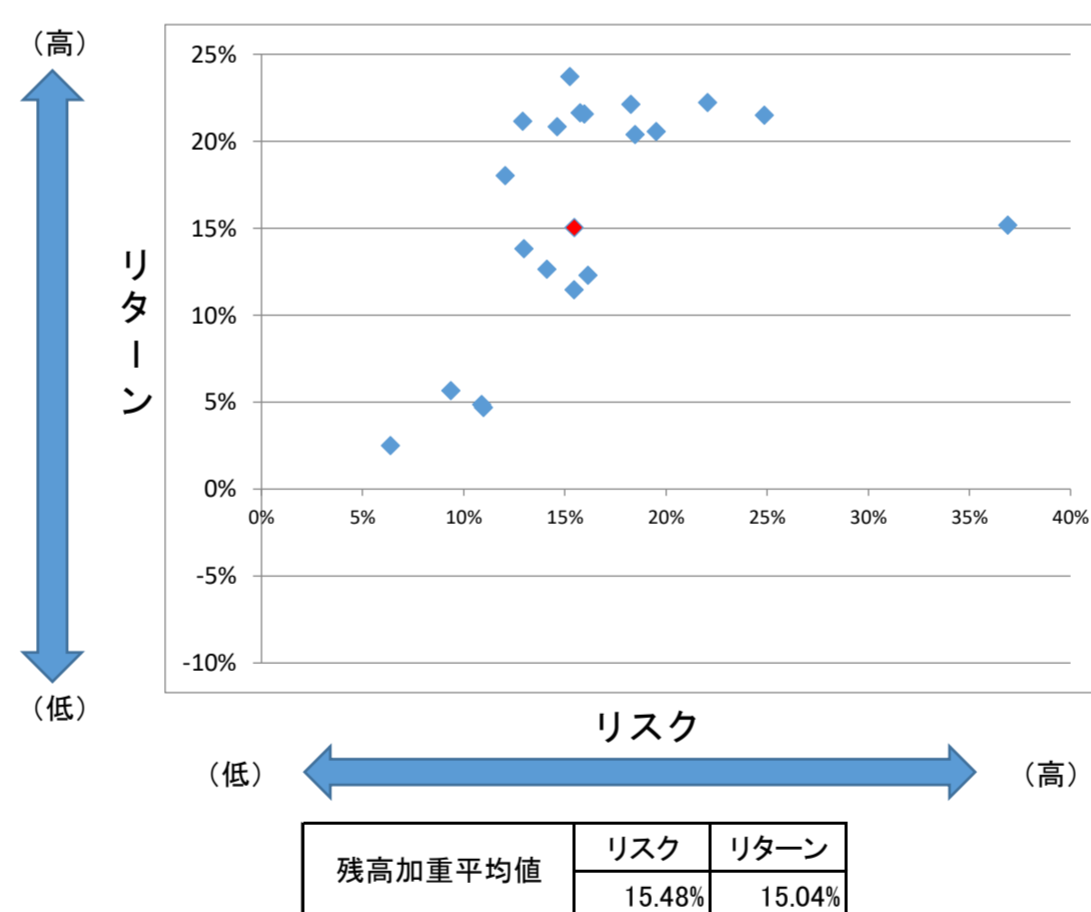
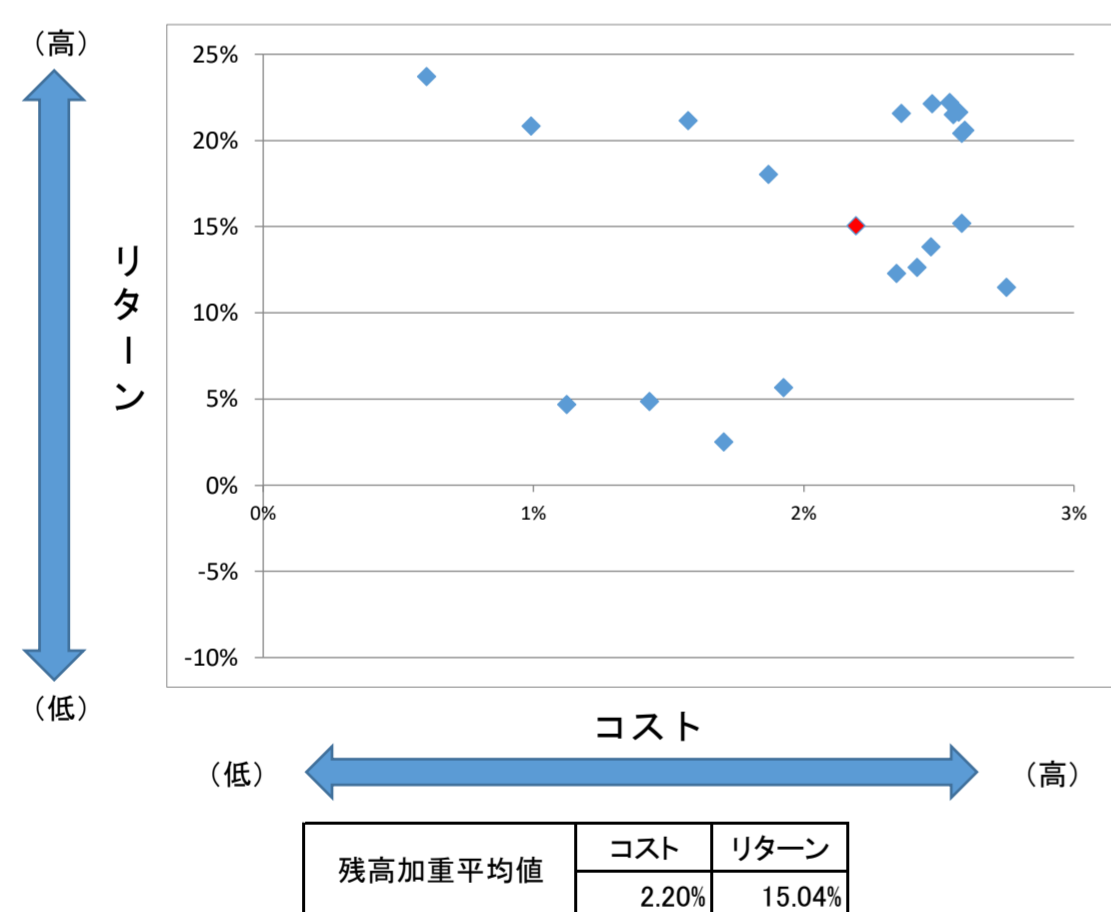
### 投資信託預り残高上位20銘柄（設定後5年以上）のコスト・リターン、リスク・リターン

《基準日：2024/03》



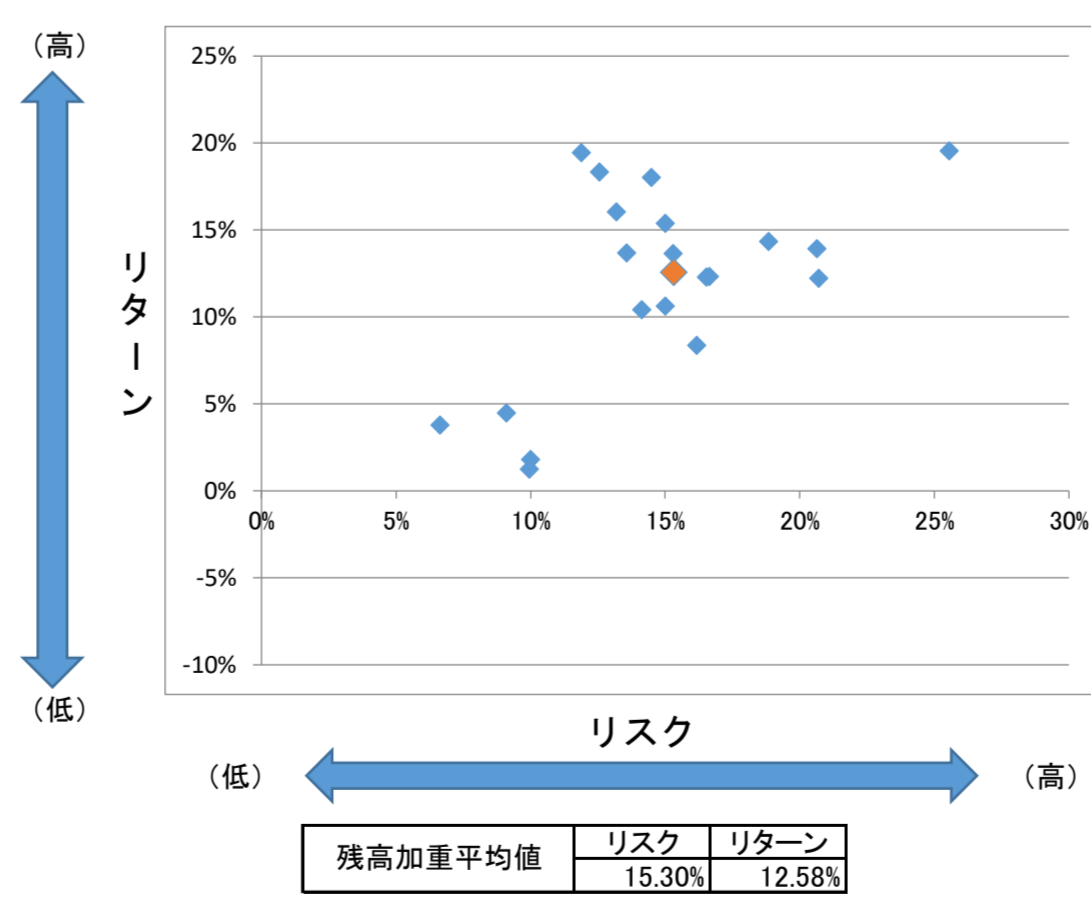
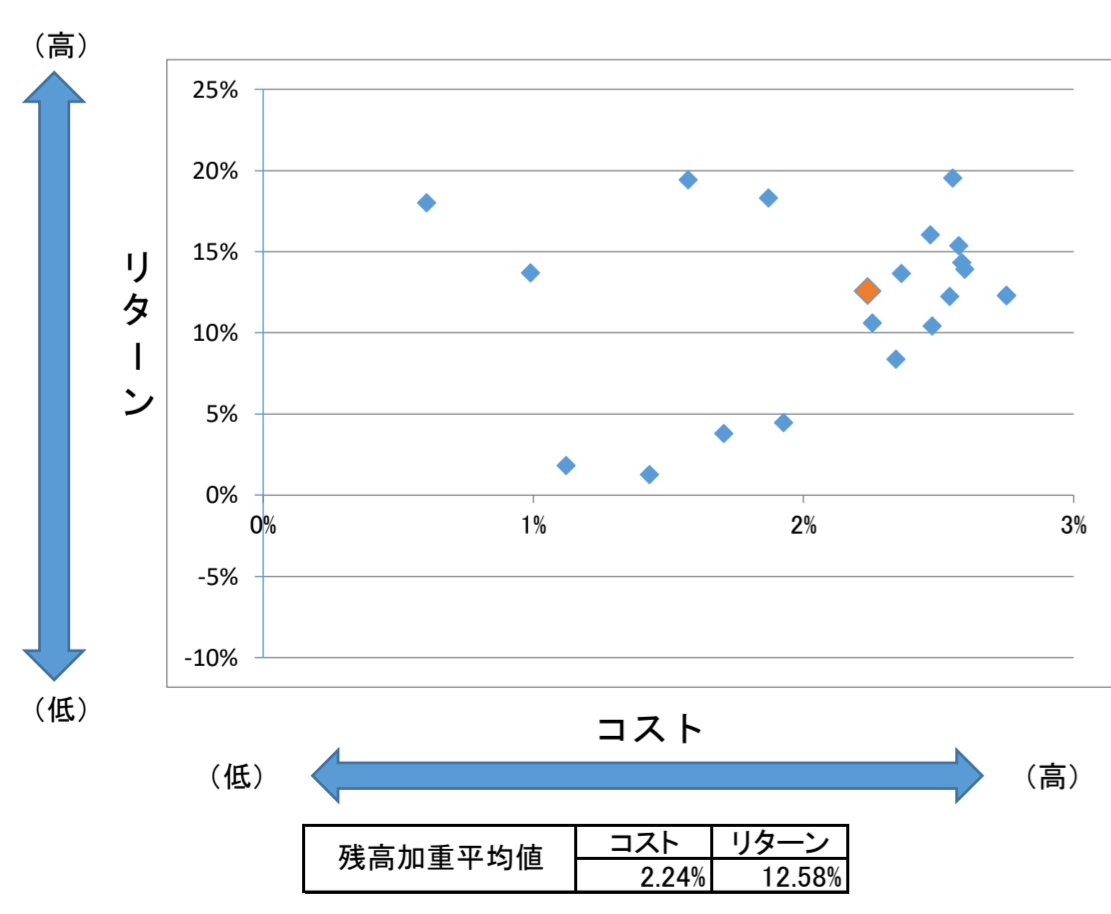
- ① ビクテ・バイオ医薬品ファンド毎月ヘッジ無
- ② ダイワJ-REITオープン(毎月分配型)
- ③ 新光US-REITオープン
- ④ DIAM厳選米国株式ファンド
- ⑤ ビクテ・グローバルインカム株式F毎月分配
- ⑥ 岡三ニッポン成長株オープン
- ⑦ DIAM J-REITオープン(毎月)
- ⑧ きらめきジャパン
- ⑨ 野村インデックスファンド米国株式配当貴族
- ⑩ ビクテバイオ医薬品F1年決算型H無
- ⑪ 朝日ハリス世界株ファンド(毎月決算型)
- ⑫ MHAM豪ドル債券ファンド(毎月決算)
- ⑬ 国際GBソブリンOP(毎月決算型)分配
- ⑭ 日興グローバル・ロボティクス株式F年2回
- ⑮ 日興グローバル・フィンテック株式ファンド
- ⑯ ニッセイAI関連株式F(為替ヘッジなし)
- ⑰ 岡三アジア・オセアニア好配当成長株毎月
- ⑱ 野村好配当日本株式オープン(一般コース)
- ⑲ 野村インデックスF米国株式配当貴族為H型
- ⑳ キャピタルベトナム成長株インカムファンド

《基準日：2025/03》



- ① ビクテ・バイオ医薬品ファンド毎月ヘッジ無
- ② DIAM厳選米国株式ファンド
- ③ ダイワJ-REITオープン(毎月分配型)
- ④ 新光US-REITオープン
- ⑤ 岡三日本好配当リバランスオープン
- ⑥ 野村インデックスファンド米国株式配当貴族
- ⑦ 好配当日本株式オープン
- ⑧ 北米高配当株ファンド毎月決算型
- ⑨ ハリス世界株ファンド(毎月決算型)
- ⑩ ビクテ・グローバル・インカム株式ファンド(毎月分配型)
- ⑪ キラメキ世界株式ファンド
- ⑫ DIAM J-REITオープン(毎月)
- ⑬ ニッセイAI関連株式F(為替ヘッジなし)
- ⑭ 野村インデックスファンド・外国株式
- ⑮ グローバル・ロボティクス株式F(年2回決算型)
- ⑯ MHAM豪ドル債券ファンド(毎月決算型)
- ⑰ グローバル・ソブリン・オープン(毎月決算型)
- ⑱ ベトナム成長株インカムファンド
- ⑲ アジア・オセアニア好配当成長株オープン(毎月分配型)
- ⑳ グローバル・フィンテック株式ファンド

《基準日：2026/03》



- ① ビクテ・バイオ医薬品ファンド毎月ヘッジ無
- ② DIAM厳選米国株式ファンド
- ③ 好配当日本株式オープン
- ④ ダイワJ-REITオープン(毎月分配型)
- ⑤ 岡三日本好配当リバランスオープン
- ⑥ 新光US-REITオープン
- ⑦ ハリス世界株ファンド(毎月決算型)
- ⑧ 野村インデックスF米国株式配当貴族為H型
- ⑨ ビクテ・グローバル・インカム株式ファンド(毎月分配型)
- ⑩ 北米高配当株ファンド毎月決算型
- ⑪ ニッセイAI関連株式F(為替ヘッジなし)
- ⑫ 野村インデックスファンド・外国株式
- ⑬ グローバル・ロボティクス株式F(年2回決算型)
- ⑭ キャピタル世界株式ファンド
- ⑮ DIAM J-REITオープン(毎月)
- ⑯ アジア・オセアニア好配当成長株オープン(毎月分配型)
- ⑰ MHAM豪ドル債券ファンド(毎月決算型)
- ⑱ グローバル・ソブリン・オープン(毎月決算型)
- ⑲ ベトナム成長株インカムファンド
- ⑳ ビクテバイオ医薬品F1年決算型H無

以下の点にご留意ください。

- ・ ファンドラップ、外貨建保険については2026年3月末の件数、残高が僅少なため対象とはしていません。
- ・ 投資信託には、ETF・上場REIT、公社債(MRF・MMF等)、私募投資を含みません。
- ・ 運用損益別顧客比率は、トータルリターン通知制度に基づく基準日時点のトータルリターンに基づき算出しており、2011年3月末日以前の買付のある方は除きます。
- ・ コスト・リターン、リスク・リターンにおける●表示は対象20銘柄の残高加重平均値を示します。
- ・ 外貨建て投資信託における運用損益の算出方法は、評価額は基準日現在の為替レートおよび運用損益は取引日の為替レートで算出しております。
- ・ 共通KPIの各数値は過去の一時点における実績に基づくものであり、将来の運用損益、コスト・リターン、リスク・リターンをお約束するものではありません。