

# 投資情報ウィークリー

2016年4月25日号  
調査情報部

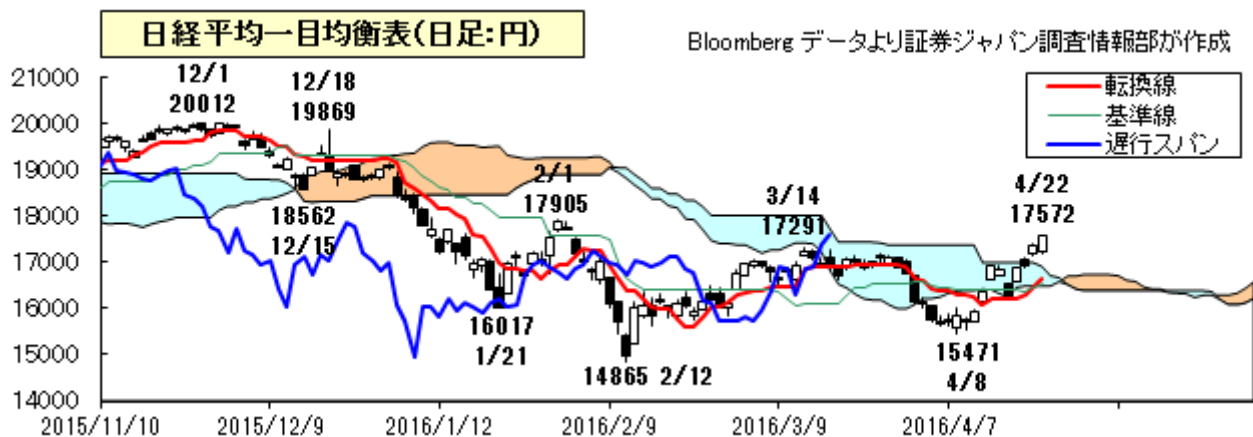
## 今週の見通し

先週の東京市場は急反落の後、戻りを試す動きとなった。熊本県を中心とした地震被害の拡大に加え、原油相場の下落による円高などが嫌気され、日経平均は500円を超える下落で始まった。しかし、その後原油相場が反発すると買い戻しの動きが強まり、約2か月半ぶりに17500円台を回復した。海外投資家の買い姿勢も高まり、主力銘柄を中心に幅広い銘柄が物色された。米国市場は原油相場の上昇や企業業績不安の後退などを背景に戻り歩調が続き、NYダウは約9か月ぶりに18000ドルの大台を回復した。為替市場でドル円は原油相場の上昇とともに円安が進み、約2週間ぶりに1ドル110円台に乗せた。一方、ユーロ円は欧州経済の底堅さからユーロが強含みとなり、1ユーロ125円目前まで戻す場面があった。

今週の東京市場は、戻り一巡感から上値の重い展開となろう。主力企業の決算発表やゴールデンウィークを控えて様子見ムードが広がる中、経済指標や日米金融政策をにらんで、神経質な展開となろう。個別業績動向には敏感な反応が予想され、上値では戻り待ちの売りが待ち構えている半面、下値では押し目買いも見られ、底堅い展開となろう。米国市場はFRBの追加利上げ時期を巡る思惑に加え、原油相場や経済指標をにらみながら、やや神経質な展開となろう。為替市場でドル円は米長期金利動向に左右され、109円を挟んだレンジ相場となろう。ユーロ円は欧州経済指標を織り込みつつ、1ユーロ124円前後で揉み合いとなろう。

今週、国内では28日(木)に3月の消費者物価、労働力調査、家計調査、鉱工業生産、住宅着工が発表されるほか、27日(水)、28日に日銀金融政策決定会合が開かれ、展望レポートが公表される。一方、海外では25日(月)に3月の米新築住宅販売、26日(火)に3月の米耐久財受注、28日に1-3月期の米GDP、29日(金)に1-3月期のユーロ圏GDP、3月の米個人所得、5月1日(日)に4月の中国製造業PMIが発表されるほか、26日、27日に米FOMCが開かれる。

テクニカル面で日経平均は、3月14日高値を抜き、昨年12月1日高値から2月12日安値までの下落幅の半値戻し水準に相当する週足一目均衡表の基準線(17482円:22日現在)も上回った。また、日足一目均衡表では抵抗帯を上抜け、遅行スパンも日々線を上回って先高期待が強まっている。当面は26週移動平均線(17714円:同)や2月1日高値(17865円)などが戻りめどとなろう。一方、下値は日足一目均衡表の転換線(16633円:同)や基準線(16522円:同)などが意識されよう。なお、抵抗帯は27日にねじれが示現し、変化日となる可能性もあり、注意が必要か。(大谷 正之)



【留意事項】 この資料は投資判断の参考となる情報提供を目的としたものであり、投資勧誘を目的としたものではありません。銘柄の選択、投資に関する最終決定はご自身の判断でお願いいたします。本資料は信頼できると思われる情報に基づいて作成したものです。その正確性、完全性を保証したものではありません。本資料に示された意見や予測は、資料作成時点での当社の見通しであり今後予告なしに当社の判断で随時変更することがあります。また、本資料のコンテンツ及び体裁等も当社の判断で随時変更することがあります。

4/22 15:17

日経平均 (週足:円)



NYダウ (週足:ドル)



ドル・円 (週足:円)



ユーロ・円 (週足:円)



米10年国債利回り (週足:%)



ユーロ・ドル (週足:ドル)



トルコリラ・円 (週足:円)



ブラジルレアル・円 (週足:円)



【留意事項】 この資料は投資判断の参考となる情報提供を目的としたものであり、投資勧誘を目的としたものではありません。銘柄の選択、投資に関する最終決定はご自身の判断でお願いいたします。本資料は信頼できると思われる情報に基づいて作成したのですが、その正確性、完全性を保証したものではありません。本資料に示された意見や予測は、資料作成時点での当社の見通しであり今後予告なしに当社の判断で随時変更することがあります。また、本資料のコンテンツ及び体裁等も当社の判断で随時変更することがあります。

☆決算期が6月・12月の主な高利回り銘柄群

東証1部上場銘柄で決算期が6月の企業は32銘柄と少数であるが、12月の企業は3月に次いで多く、186銘柄存在している。キヤノンを筆頭に時価総額が大きく知名度が高い銘柄も多く、6月中間期に中間配当を実施する銘柄で、予想配当利回りが2%以上の銘柄も散見され、中長期スタンスで注目したい。(野坂 晃一)

表. 決算期が6月・12月の主な高利回り銘柄群

コード 銘柄	株価(円)	予想PER (倍)	実績PBR (倍)	予想利回り (%)	信用倍率 (倍)	今期予想営業 利益伸率(%)	13週乖離率 (%)	26週乖離率 (%)	今期予想 決算期
7751 キヤノン	3359	15.95	1.24	4.47	9.33	1.30	2.20	-2.82	16/12
6464 ツバキナカ	1567	12.47	1.38	4.02	3920.00	6.90	3.98	-	16/12
9622 スペース	1344	13.01	1.23	3.72	5.37	1.60	3.64	1.53	16/12
5012 東燃ゼネ	1046	12.29	1.64	3.63	1.30	999.90	8.66	0.26	16/12
7272 ヤマハ発	1943	8.48	1.38	3.60	10.30	-0.40	4.49	-15.67	16/12
7739 キヤノン電	1676	10.86	0.87	3.58	4.12	-12.60	1.51	-8.49	16/12
6440 JUKI	994	9.75	1.06	3.52	9.14	-15.60	7.73	-3.86	16/12
6028 テクノプロH	3175	14.29	4.94	3.51	36.54	11.20	2.40	-2.60	16/06
5108 プリチストン	4192	10.63	1.49	3.34	3.95	0.50	3.23	0.43	16/12
4641 アルプス技	2297	15.05	2.44	3.31	4.28	8.50	4.90	1.30	16/12
5002 昭和シェル	1167	27.47	1.97	3.26	0.89	-	18.88	16.31	16/12
5110 住友ゴ	1717	7.90	1.06	3.20	0.91	3.80	6.61	6.36	16/12
7740 タムロン	1864	14.34	0.99	2.95	1.04	14.20	5.65	-6.51	16/12
4722 フェューチャー	851	13.21	2.36	2.94	6.02	6.80	4.63	10.59	16/12
5959 岡部	843	10.11	0.88	2.85	14.05	4.30	9.32	-0.44	16/12
3436 SUMCO	706	10.35	0.98	2.83	8.02	1.90	-2.88	-21.56	16/12
5101 浜ゴム	1860	8.77	0.88	2.80	1.11	0.90	3.94	-1.49	16/12
1954 日工管	361	12.56	0.52	2.77	14.66	-6.70	-2.51	-11.58	16/06
5105 洋ゴム	1626	6.88	1.20	2.77	3.52	-13.20	-8.36	-23.52	16/12
3405 クラレ	1463	12.85	1.04	2.73	1.22	5.90	10.53	3.79	16/12
5201 旭硝子	664	30.70	0.70	2.71	1.90	5.40	8.67	1.08	16/12
2154 トラスト・T	1490	19.18	6.53	2.68	18.23	56.50	12.58	17.06	16/06
2914 JT	4794	21.52	3.50	2.67	0.38	0.10	3.88	6.89	16/12
6789 ロランドDG	2258	10.72	1.40	2.66	6.55	-	0.60	-8.07	16/12
5214 日電硝	607	18.87	0.59	2.64	1.49	-0.20	6.06	1.23	16/12
3197 すかいらーく	1453	15.53	2.74	2.62	1.06	13.30	0.83	-3.42	16/12
4848 フルキャスト	767	14.32	3.91	2.61	7.03	14.50	8.24	6.39	16/12
3673 ブロドリーフ	1165	17.41	1.46	2.58	3.25	19.30	-6.07	-3.58	16/12
6920 レーザーテック	1530	14.37	1.73	2.48	-	-21.60	4.91	11.16	16/06
4045 東合成	993	14.53	0.83	2.42	0.27	5.30	9.32	2.66	16/12
8060 キヤノンMJ	1942	14.23	0.91	2.32	0.15	1.30	-0.51	2.02	16/12
2503 キリンHD	1654	25.16	2.27	2.30	0.59	0.20	5.61	1.96	16/12
4578 大塚HD	4460	48.33	1.46	2.24	0.50	-53.90	9.57	8.00	16/12
6269 三井海洋	1674	10.49	0.93	2.24	1.10	37.90	6.76	2.74	16/12
9755 応用地質	1266	17.14	0.50	2.21	0.84	28.00	7.16	-1.35	16/12
4927 ポーラHD	9300	29.89	2.85	2.15	0.39	11.10	7.94	11.89	16/12
6866 HIOKI	2334	14.01	1.54	2.14	8.00	16.50	2.26	4.54	16/12
9757 船井総研HD	1689	22.91	3.16	2.13	2.94	11.50	6.38	4.62	16/12
3028 アルベン	1890	25.91	0.71	2.12	0.34	93.60	2.30	-1.83	16/06
1663 K&Oエナジ	1365	13.35	0.55	2.05	0.22	-18.20	0.14	-8.78	16/12
5301 東海力	297	45.23	0.52	2.02	2.38	-65.80	7.88	-4.19	16/12

\*指標は4/21時点、QUICKデータより証券ジャパン調査情報部作成

【留意事項】この資料は投資判断の参考となる情報提供を目的としたものであり、投資勧誘を目的としたものではありません。銘柄の選択、投資に関する最終決定はご自身の判断でお願いいたします。本資料は信頼できると思われる情報に基づいて作成したのですが、その正確性、完全性を保証したものではありません。本資料に示された意見や予測は、資料作成時点での当社の見通しであり今後予告なしに当社の判断で随時変更することがあります。また、本資料のコンテンツ及び体裁等も当社の判断で随時変更することがあります。

## 今週の参考銘柄

### アミューズ(4301・東 1)

16/3 期第 3 四半期(4-12 月)の営業利益は前年同期比 88.0%増の 62.7 億円。メディアビジュアル事業が減収減益となったほか、プレイスマネジメント事業も増収減益となったものの、サザンオールスターズ関連が伸びたほか、福山雅治、Perfume、SEKAI NO OWARI などの大型コンサートや大泉洋、吉高由里子などの CM、テレビ出演などが寄与、アーティストマネジメント事業の大幅増益が収益拡大の牽引役になった。16/3 期通期の見通しは営業収入が前年比 18.6%増の 465.0 億円、営業利益が同 42.7%増の 56.0 億円と据え置かれているが、営業利益はすでに通期計画を上回っており、大型投資がなければ十分達成可能とみられる。また、17/3 期は BABY METAL(ニューアルバムが米ビルボードの総合アルバム部門で初登場 39 位)の活躍が期待される。なお、同社は 4 月 1 日付で 1 株を 2 株に分割している。決算発表は 5 月 13 日予定。(大谷 正之)



### 出光興産(5019・東 1)

16/3 期の業績予想を下方修正した(売上高は従来計画比で▲1800 億円、営業利益で▲225 億円)が、原油価格の下落による在庫評価損や固定資産の減損などによる。ただ、在庫評価損を除いた実質ベースの営業利益は、コスト削減効果などが寄与し、前回計画より上振れている点が注目されよう。17/3 は、原油価格の回復、パラキシレン、スチレンモノマーなどの石油化学製品のマージン改善などが期待されることから、収益は大幅に回復しそうだ。なお、来年 4 月までに昭和シェルと経営統合を目指している。また、LG エレクトロニクス・ジャパンが 5 月中旬に発売する有機 EL テレビに同社の有機 EL 材料が採用された。同社は電子輸送材、青色発光材、赤・緑発光材、正孔輸送材など早くから有機 EL 材料を幅広く手掛けており、利益率も高いとみられる。有機 EL 市場の拡大とともに業績に貢献しそうだ。決算発表日は 5 月 10 日予定。(増田 克実)



【留意事項】この資料は投資判断の参考となる情報提供を目的としたものであり、投資勧誘を目的としたものではありません。銘柄の選択、投資に関する最終決定はご自身の判断でお願いいたします。本資料は信頼できると思われる情報に基づいて作成したものです。その正確性、完全性を保証したものではありません。本資料に示された意見や予測は、資料作成時点での当社の見通しであり今後予告なしに当社の判断で随時変更することがあります。また、本資料のコンテンツ及び体裁等も当社の判断で随時変更することがあります。

## 今週の参考銘柄

### 村田製作所(6981・東 1)

16/3 期第 3 四半期(4-12 月)の営業利益は前年同期比 46.1%増の 2354.1 億円と過去最高となった。スマートフォン向けでは主力の MLCC の小型大容量品が好調だったほか、高周波用チップコイル、近距離無線通信モジュールや多層モジュールなどが伸びた。また、中華圏でのマルチバンドに対応した LTE 端末の生産台数増加により、表面波フィルタが堅調だった。車載向けでは MLCC のほか、安全装置向け超音波センサが大きく伸びた。今後もスマートフォンの高機能化に伴う部品搭載数の増加や、自動車の電装化に伴う車載向け需要の伸びが見込まれる。通期計画は据え置かれているが、営業利益の進捗率は 86.5%に達しており、超過達成の可能性があらう。17/3 期は円高の影響が避けられないとみられるが、高機能品の伸びや車載向けの増加に加え、シェア拡大によって増収増益基調が続くことが期待されよう。決算発表は 4 月 28 日予定。(大谷 正之)



## その他

### ヒト・コミュニケーションズ(3654)

16/8 期第 2 四半期累計の売上高は前年同期比 12.1%増の 140.86 億円、営業利益は同 48.7%増の 15.15 億円。NTT 東西の光回線卸売開始に伴う新規参入事業者向けの大型案件が好調に推移した他、訪日外国人向けの外国人人材サービス、多言語コールセンター、免税カウンターの受託が増加。また、人手不足を背景に、食品スーパーや大手 GSM などからの受注も増加した。利益面では、人件費や広告宣伝費などの増加があったものの、増収効果、効率的な運用と取引条件の改善を実施、大幅増益に繋がった。通期の売上高は前年比 8.3%増の 285 億円、営業利益は同 8.8%増の 25.65 億円を見込むが、上振れの可能性がありそうだ。訪日外国人の急増を好機と捉え、免税カウンター(例えば先月オープンした東急プラザ銀座にも設置)、外国人対応添乗員、バスガイド、多言語コールセンター、空港ビジネスなどを強化する。なお、語学力、コンプラなど独自の研修プログラムで育成された外国人スタッフを来期末に 1000 人に増やす目標(前期 150 人)。

### サイバーエージェント(4751)

通期計画に対する進捗率(第 2 四半期累計期間まで)は営業利益ベースで 87%、純利益ベースで 80%に達したが、通期計画は据え置いた。インターネットテレビ「AbemaTV」へ大規模な先行投資を実施するためだが、同事業の今後の成長が期待される。

### 五洋建設(1893)

国内建築事業の採算改善などで 16/3 期は大幅な営業増益が見込まれるが、堅調な海洋土木工事需要などを背景に 17/3 期も増益が期待されよう。

### 東急不動産HD(3289)

3 月末に銀座に複合商業施設「東急プラザ銀座」を開業した。海外の有名ブランドや韓国ロッテグループの免税店がテナントとして入るなど訪日外国人需要を取り込む他、東急百貨店と東急ハンズも新業態の店舗を出店、各種イベントなども随時開催する方針で、17/3 期の業績に貢献しよう。

(増田 克実)

【留意事項】この資料は投資判断の参考となる情報提供を目的としたものであり、投資勧誘を目的としたものではありません。銘柄の選択、投資に関する最終決定はご自身の判断でお願いいたします。本資料は信頼できると思われる情報に基づいて作成したものです。その正確性、完全性を保証したものではありません。本資料に示された意見や予測は、資料作成時点での当社の見通しであり今後予告なしに当社の判断で随時変更することがあります。また、本資料のコンテンツ及び体裁等も当社の判断で随時変更することがあります。

## タイムテーブルと決算予定(予定は変更になる場合があります)

### <国内スケジュール>

#### 4月25日(月)

- 3月企業向けサービス価格(8:50、日銀)
- 2月景気動向指数改定値(14:00、内閣府)
- 3月民生用電子機器国内出荷(14:00、JEITA)
- 気象庁3カ月予報(14:00)

#### 4月26日(火)

特になし

#### 4月27日(水)

- 日銀政策委・金融政策決定会合(28日まで)
- 2月全産業活動指数(13:30、経産省)

#### 4月28日(木)

- 日銀政策委・金融政策決定会合最終日、日銀展望レポート、総裁会見(15:30)
- 3月全国、4月の東京都区部消費者物価(8:30、総務省)
- 3月有効求人倍率・労働力調査(8:30、厚労・総務省)
- 3月家計調査(8:30、総務省)
- 3月鉱工業生産・出荷・在庫(8:50、経産省)
- 3月、15年度の自動車生産・輸出実績(13:00、自工会)
- 基調的なインフレ率を捕捉するための指標(14:00、日銀)
- 3月、15年度の住宅着工・建設受注(14:00、国交省)

#### 4月29日(金)

- 昭和の日
- G7情報通信相会合(30日まで、高松市)

#### 5月1日(日)

- G7エネルギー相会合(2日まで、北九州市)

### <国内決算>

#### 4月25日(月)

- 14:00～ OBC<4733>  
<1Q>コクヨ<7984>
- 15:00～ コア<2359>、さくらイン<3778>、JSR<4185>、オービック<4684>、日本電産<6594>、メルコ<6676>、信越ポリマ<7970>、KABU. COM<8703>、センチュリー21<8898>  
<1Q>アンジェス<4563>、キヤノン電<7739>、キヤノンMJ<8060>
- 16:00～ 日立化成<4217>、日立国際<6756>、エクセディ<7278>
- 時間未定 <2Q>アパマンHD<8889>

#### 4月26日(火)

- 15:00～ 信越化<4063>、JFE<5411>、日車両<7102>、東北電<9506>  
<1Q>不二家<2211>、シマノ<7309>、キヤノン<7751>
- 16:00～ ソフトバンク<4726>、小糸製<7276>、東エレクト<8035>、コメリ<8218>
- 時間未定 SMK<6798>

【留意事項】この資料は投資判断の参考となる情報提供を目的としたものであり、投資勧誘を目的としたものではありません。銘柄の選択、投資に関する最終決定はご自身の判断でお願いいたします。本資料は信頼できると思われる情報に基づいて作成したものです。その正確性、完全性を保証したものではありません。本資料に示された意見や予測は、資料作成時点での当社の見通しであり今後予告なしに当社の判断で随時変更することがあります。また、本資料のコンテンツ及び体裁等も当社の判断で随時変更することがあります。

**タイムテーブルと決算予定** (予定は変更になる場合があります)

**4月27日(水)**

- 11:00～ 積化成<4228>、川重<7012>、ダイハツ<7262>  
 12:00～ 山陽特鋼<5481>  
 13:00～ キッコーマン<2801>、積水化<4204>、ダイハツディ<6023>  
 <1Q>協和キリン<4151>  
 14:00～ イビデン<4062>、一工薬<4461>  
 15:00～ パナホーム<1924>、カワチ薬品<2664>、ODK<3839>、富士フイルム<4901>、ファンケル<4921>、日立金<5486>、沖電線<5815>、コマツ<6301>、日立建機<6305>、富士電機<6504>、マキタ<6586>、オムロン<6645>、アンリツ<6754>、アルプス<6770>、航空電子<6807>、アルパイン<6816>、アドバンテス<6857>、スタンレー<6923>、ファナック<6954>、京セラ<6971>、日野自<7205>、マツダ<7261>、カップ・クリエ<7421>、野村<8604>、JR東日本<9020>、JR西日本<9021>、JR東海<9022>、沖縄セルラー<9436>、中国電<9504>、北陸電<9505>、北海電<9509>  
 <1Q>山パン<2212>、花王<4452>  
 <2Q>コロプラ<3668>  
 16:00～ OLC<4661>、キーエンス<6861>、三菱自<7211>、任天堂<7974>、大阪ガス<9532>  
 時間未定 ブルボン<2208>

**4月28日(木)**

- 11:00～ 大東建託<1878>、NSSOL<2327>、三洋化成<4471>、大同特鋼<5471>、豊田織<6201>、デンソー<6902>、トッパンフォー<7862>、商船三井<9104>、川崎船<9107>、東邦ガス<9533>  
 <1Q>ヒューリック<3003>、三陽商<8011>  
 12:00～ ゼオン<4205>、JPX<8697>、郵船<9101>  
 <1Q>マブチ<6592>  
 13:00～ エステー<4951>、ガイシ<5333>、日新製鋼<5413>、ジェイテクト<6473>、三菱電<6503>、アイシン<7259>、豊田通商<8015>、小田急<9007>、京阪HD<9045>、三菱倉<9301>、四国電<9507>  
 14:00～ トヨタ紡織<3116>、コーエーテクモ<3635>、神戸鋼<5406>、愛知鋼<5482>、牧野フライス<6135>、新明和<7224>、豊田合<7282>、兼松エレク<8096>、東武<9001>、相鉄HD<9003>、京王<9008>、京成<9009>、サカイ引越<9039>、飯野海<9119>、東京ガス<9531>  
 <1Q>菱鉛筆<7976>  
 15:00～ 関電工<1942>、きんでん<1944>、トーエネック<1946>、日本M&A<2127>、野村不HD<3231>、ユニゾHD<3258>、セーレン<3569>、ニフティ<3828>、ステラケミファ<4109>、みらかHD<4544>、ヤフー<4689>、コーセー<4922>、TOTO<5332>、新日鉄住<5401>、日カン<5905>、MK精工<5906>、オークマ<6103>、東芝機<6104>、栗田工<6370>、タダノ<6395>、JVCKW<6632>、NEC<6701>、富士通<6702>、エプソン<6724>、ソニー<6758>、TDK<6762>、日立マクセル<6810>、新光電工<6967>、村田製<6981>、三井造<7003>、ショーワ<7274>、コロワイド<7616>、リコー<7752>、大和証G<8601>、ヤマトHD<9064>、JAL<9201>、ANA<9202>、NTTドコモ<9437>、関西電<9503>、九州電<9508>、沖縄電<9511>、SCSK<9719>  
 <1Q>アサヒ<2502>、キリンHD<2503>、MonotaRO<3064>、ガンホー<3765>、大塚商会<4768>、ISID<4812>、東亜石<5008>、日電硝<5214>、カーボン<5302>、タムロン<7740>、千趣会<8165>、ニッセンHD<8248>、東競馬<9672>、白洋舎<9731>  
 <2Q>GMOPG<3769>、  
 <3Q>グリー<3632>  
 16:00～ ミライトHD<1417>、大阪チタ<5726>、パナソニック<6752>、日東電工<6988>、ヤマハ<7951>、中部電<9502>、日本KFC<9873>  
 <1Q>ナブテスコ<6268>  
 17:00～ 東電力HD<9501>、Jパワー<9513>  
 時間未定 スタートトゥ<3092>、合同鉄<5410>、菱製鋼<5632>

【留意事項】この資料は投資判断の参考となる情報提供を目的としたものであり、投資勧誘を目的としたものではありません。銘柄の選択、投資に関する最終決定はご自身の判断でお願いいたします。本資料は信頼できる情報に基づいて作成したのですが、その正確性、完全性を保証したものではありません。本資料に示された意見や予測は、資料作成時点での当社の見通しであり今後予告なしに当社の判断で随時変更することがあります。また、本資料のコンテンツ及び体裁等も当社の判断で随時変更することがあります。

＜海外スケジュール・現地時間＞

4月25日(月)

- 独 4月IFO景況感指数
- 米 3月新築住宅販売
- 北京モーターショー開幕(26日まで報道向け、一般公開は29日～5月4日)
- 休場 豪州、NZ(アンザックデー)

4月26日(火)

- FOMC(27日まで)
- 米 3月耐久財受注
- 米 2月S&Pケース・シラー住宅価格
- 米 4月消費者景気信頼感

4月27日(水)

- 米 3月財(モノ)の貿易収支
- 休場 南ア(自由の日)

4月28日(木)

- 欧 4月ユーロ圏景況感指数
- 米 1～3月期GDP

4月29日(金)

- 欧 3月ユーロ圏失業率
- 欧 4月ユーロ圏消費者物価
- 欧 1～3月期ユーロ圏GDP暫定値
- 米 3月個人所得・消費
- 米 1～3月期雇用コスト指数
- 米 4月シカゴ景況感指数
- 米 4月ミシガン大消費者景況感指数
- 休場 ギリシャ(聖金曜日)

5月1日(日)

- 中 4月製造業PMI

＜海外決算・現地時間＞

4月25日(月)

- ハリバートン

4月26日(火)

- アップル、3M、コーニング、P&G、AT&T、イーベイ、アフラック、デュポン、ツイッター、USスチール、ロッキード・マーチン、アカマイ

4月27日(水)

- ボーイング、テキサス・インスツルメンツ、ペイパル、フェイスブック、ユナイテッド・テクノロジーズ

4月28日(木)

- マスターカード、ダウ・ケミカル、フォード、ギリアド、アマゾン、UPS、セルジーン

4月29日(金)

- シェブロン、エクソン

【留意事項】この資料は投資判断の参考となる情報提供を目的としたものであり、投資勧誘を目的としたものではありません。銘柄の選択、投資に関する最終決定はご自身の判断でお願いいたします。本資料は信頼できる情報に基づいて作成したのですが、その正確性、完全性を保証したものではありません。本資料に示された意見や予測は、資料作成時点での当社の見通しであり今後予告なしに当社の判断で随時変更することがあります。また、本資料のコンテンツ及び体裁等も当社の判断で随時変更することがあります。



## 投資にあたっての注意事項

### ●手数料について

○国内金融商品取引所上場株式の委託取引を行う場合、一取引につき対面取引では約定代金に対して最大 1.2420% (税込) (但し、最低 2,700 円 (税込)) の委託手数料をご負担いただきます。また、インターネット取引では、「約定毎手数料コース」においては、1 取引の約定代金が 100 万円以下の場合は 1 取引につき 540 円 (税込)、1 取引の約定代金が 100 万円超の場合は 1 取引につき 1,080 円 (税込) の委託手数料をご負担いただきます。「1 日定額コース」においては、1 日の約定代金 300 万円ごとに 1,620 円 (税込) の委託手数料をご負担いただきます。

募集等により取得する場合は購入対価のみをお支払いいただきます。

※1 日定額コースは、取引回数 (注 1) が 30 回以上の場合、現行の手数料に加えて 21,600 円 (税込) の追加手数料を加算させていただきます。(注 2)

注 1 取引回数=約定に至った注文の数

注 2 複数市場へのご注文は市場ごとに 1 回の注文となります。

○外国金融商品取引所上場株式の外国取引を行う場合、売買金額 (現地約定代金に買いの場合は現地諸費用を加え、売りの場合は現地諸費用を差し引いた額) に対して最大 1.2960% (税込) の取次手数料をご負担いただきます。

○非上場債券 (国債、地方債、政府保証債、社債) を当社が相手方となりお買付けいただく場合は購入対価のみをお支払いいただきます。

○投資信託の場合は銘柄ごとに設定された販売手数料及び信託報酬等諸経費等をご負担いただきます。

○外貨建て商品の場合、円貨と外貨の交換、または異なる外貨間の交換については、為替市場の動向に応じて当社が決定した為替レートによります。

### ●リスクについて

○株式は、株価変動による元本の損失を生じるおそれがあります。また、信用取引を行う場合は、対面取引においては建玉金額の 30% 以上かつ 100 万円以上、インターネット取引においては建玉金額の 30% 以上かつ 30 万円以上の委託保証金の差し入れが必要です。信用取引は、少額の委託保証金で多額の取引を行うことができることから、損失の額が多額となり差し入れた委託保証金の額を上回るおそれがあります。外国株式の場合、為替相場によっても元本の損失を生じるおそれがあります。

○債券は、金利水準の変動等により価格が上下することから、元本の損失を生じるおそれがあります。

外国債券は、金利水準に加えて、為替相場の変動により元本の損失を生じるおそれがあります。

○投資信託は、銘柄により異なるリスクが存在しており、各銘柄の組入有価証券の価格の変動により元本の損失を生じるおそれがあります。各銘柄のリスクにつきましては目論見書等をよくお読み下さい。

●お取引にあたっては、開設された口座や商品ごとに手数料等やリスクは異なりますので、上場有価証券等書面、契約締結前交付書面、目論見書、お客様向け資料等をよくお読み下さい。これら目論見書等、資料のご請求は各店の窓口までお申出下さい。

●銘柄の選択、投資に関する最終決定はご自身の判断でお願いいたします。

●本資料は信頼できると思われる情報に基づいて作成したのですが、その正確性、完全性を保証したものではありません。本資料に示された意見や予測は、資料作成時点での当社の見通しであり今後予告なしに当社の判断で随時変更することがあります。また、本資料のコンテンツ及び体裁等も当社の判断で随時変更することがあります。

2016 年 4 月 22 日現在、金融商品取引所の信用取引の禁止措置等の規制銘柄は当レポートより除外しております。今後、金融商品取引所等により新たな規制が行われる可能性があります。

### ●当社の概要

商号等：株式会社証券ジャパン 金融商品取引業者 関東財務局長 (金商) 第 170 号

加入協会：日本証券業協会

コンプライアンス推進部審査済 2016 年 4 月 22 日

【留意事項】この資料は投資判断の参考となる情報提供を目的としたものであり、投資勧誘を目的としたものではありません。銘柄の選択、投資に関する最終決定はご自身の判断でお願いいたします。本資料は信頼できると思われる情報に基づいて作成したのですが、その正確性、完全性を保証したものではありません。本資料に示された意見や予測は、資料作成時点での当社の見通しであり今後予告なしに当社の判断で随時変更することがあります。また、本資料のコンテンツ及び体裁等も当社の判断で随時変更することがあります。