

投資情報ウィークリー

2016年5月2日・9日合併号
調査情報部

今週の見通し

先週の東京市場は大幅反落となった。週前半は前週までの急ピッチの上昇に対する警戒感に加え、日米の金融政策会合を控えて模様眺めムードが広がった。28日昼に日銀が政策の現状維持を決定すると、期待外れとなり、大きく値を崩した。一方、3月期決算企業の決算発表がスタートし、業績の好不調で明暗が分かれた。米国市場は原油相場の回復に加え、企業業績への不透明感が後退し、NYダウは18000ドル台の高値圏で推移した。為替市場でドル円は原油相場の上昇とともに1ドル111円台後半まで円安が進んだが、日銀の追加緩和見送りで108円台まで押し戻された。ユーロ円も域内景気の底堅さから1ユーロ126円台半ばを付ける場面があったが、ドル円同様週末には123円台まで円高が進んだ。

今週以降の東京市場は、大型連休を挟んで海外の経済指標や市場動向、主要企業の決算内容などをにらみながらの展開となろう。政策期待は伊勢・志摩サミットに向けた経済対策等に移ろう。引き続き個別業績動向には敏感な反応が見られよう。米国市場は経済指標や原油相場をにらみながら一進一退の動きとなろう。為替市場でドル円は米長期金利動向に左右され、109円前後で揉み合いとなろう。ユーロ円は欧州経済の底堅さの一方、英国のEU離脱懸念が燦り、1ユーロ124円前後のレンジ相場となろう。

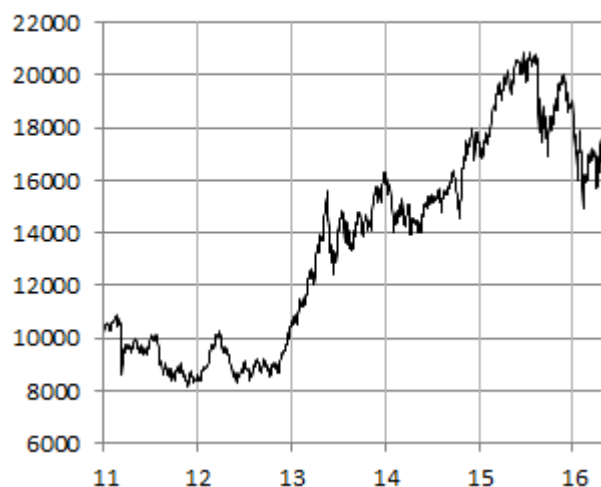
今週以降、国内では6日(金)に4月のマネタリーベース、9日(月)に3月の毎月勤労統計、4月の消費動向調査、11日(水)3月の景気動向指数、12日(木)に4月の景気ウォッチャー調査が発表されるほか、13日(金)は5月のオプションSQ算出日となる。一方、海外では2日(月)に4月の米ISM製造業景況指数、3日(火)に4月の財新・中国製造業PMI、4日(水)に3月米貿易収支、6日に4月の米雇用統計、8日(日)に4月の中国貿易統計、10日(火)に4月の中国消費者物価、13日に1-3月期のユーロ圏GDP、4月の米小売売上高、14日(土)に4月の中国鉱工業生産・小売売上高が発表される。

テクニカル面で日経平均は、一時週足一目均衡表の基準線(17482円:28日現在)を回復し、26週移動平均線(17621円:同)や24か月移動平均線(17751円:同)近くまで上昇したものの、一気に36か月線(16671円:同)や週足一目均衡表の転換線(16643円:同)の水準まで下落した。当面の下値メドは4月8日安値(15471円)から4月25日高値(17613円)までの上昇幅の半値押し水準(16542円)や4月19日に空けた窓(16526円)、13週線(16513円:同)、3分の2押し水準(16185円)などとなろう。一方、戻りメドは日足一目均衡表の転換線(16933円:同)や週足一目均衡表の基準線、24か月線などとなろう。(大谷 正之)



【留意事項】 この資料は投資判断の参考となる情報提供を目的としたものであり、投資勧誘を目的としたものではありません。銘柄の選択、投資に関する最終決定はご自身の判断でお願いいたします。本資料は信頼できると思われる情報に基づいて作成したものです。その正確性、完全性を保証したものではありません。本資料に示された意見や予測は、資料作成時点での当社の見通しであり今後予告なしに当社の判断で随時変更することがあります。また、本資料のコンテンツ及び体裁等も当社の判断で随時変更することがあります。

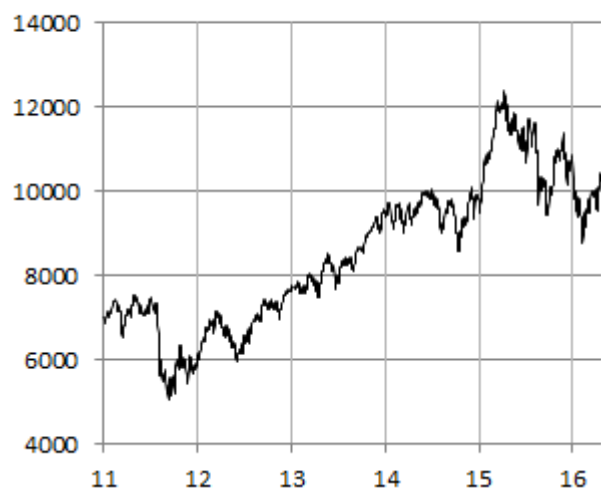
日経平均株価(円)



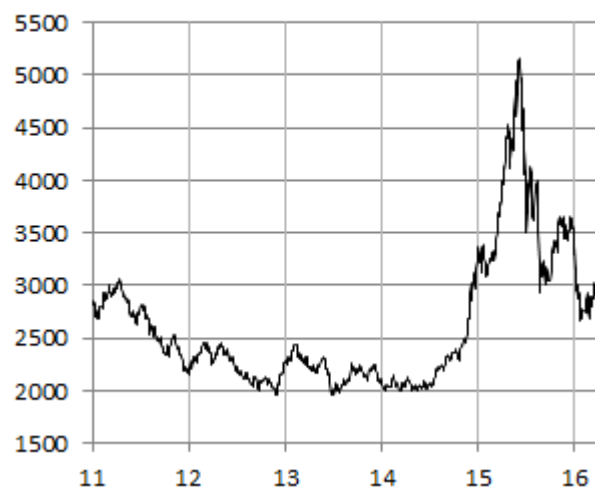
NYダウ(ドル)



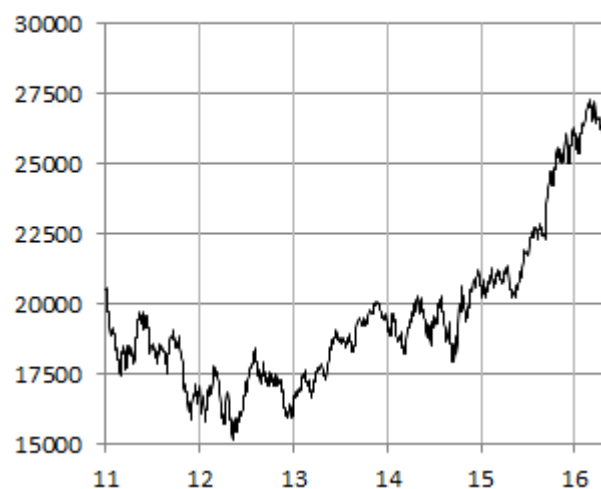
ドイツDAX



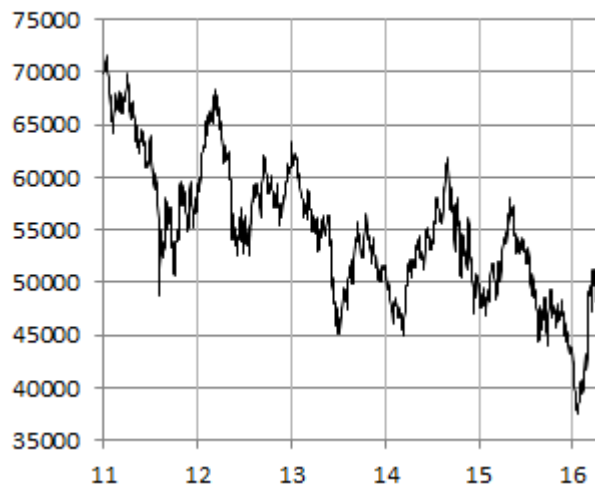
上海総合



インドSENSEX



ブラジルボブスバ



【留意事項】 この資料は投資判断の参考となる情報提供を目的としたものであり、投資勧誘を目的としたものではありません。銘柄の選択、投資に関する最終決定はご自身の判断をお願いいたします。本資料は信頼できる情報に基づいて作成したものです。その正確性、完全性を保証したものではありません。本資料に示された意見や予測は、資料作成時点での当社の見通しであり今後予告なしに当社の判断で随時変更することがあります。また、本資料のコンテンツ及び体裁等も当社の判断で随時変更することがあります。

☆時価総額 1500 億円以下でテクニカル的に好位置にある主な取組良好銘柄群

東証 1 部上場銘柄で 4 月 22 日時点の東証信用倍率が 1 倍以下の銘柄は、全体の 26.5%に相当する 516 銘柄存在しており、株価が 13 週・26 週の両移動平均線の上位に位置する銘柄も多い。今回は、そのような銘柄群の中で、値動きが軽そうな時価総額 1500 億円以下の中型株に絞り選別した。(野坂 晃一)

表. 時価総額1500億円以下でテクニカル的に好位置にある主な取組良好銘柄群

コード	銘柄	株価(円)	予想PER (倍)	実績PBR (倍)	予想利回り (%)	信用倍率 (倍)	今期予想営業 利益伸率(%)	13週乖離率 (%)	26週乖離率 (%)
4958	長谷川香料	1829	25.2	0.97	1.64	0.05	0.6	13.79	15.97
8160	木曽路	2308	-	2.08	0.60	0.05	114.5	4.33	6.75
7545	西松屋チェ	1247	18.6	1.46	1.52	0.07	15.6	14.86	15.98
7278	エクセディ	2662	10.6	0.79	2.62	0.08	-13.2	12.00	2.21
9793	ダイセキ	2111	22.2	1.67	1.32	0.09	-2.0	13.50	11.15
3593	ホギメデ	6000	18.8	1.07	2.00	0.10	-18.3	2.98	1.08
9422	コネクシオ	1240	9.0	2.03	3.87	0.11	5.9	6.65	8.03
4919	ミルボン	4740	25.0	2.96	1.64	0.12	5.8	7.13	3.75
5946	長府製	2644	29.6	0.76	1.21	0.12	38.3	4.11	1.91
8217	オークワ	1200	39.6	0.69	2.16	0.12	35.4	12.32	9.86
9052	山陽電	505	27.9	1.60	0.99	0.12	11.5	3.86	6.20
1333	マルハニチロ	2464	18.5	1.43	1.21	0.16	78.4	9.28	15.38
3087	ドトル日レス	1972	16.7	0.99	1.41	0.17	10.6	7.61	7.10
6804	ホシデン	717	-	0.53	1.39	0.17	-	8.21	9.24
3167	TOKAI	606	21.1	1.64	2.31	0.19	-13.8	4.15	7.75
4045	東合成	1019	14.9	0.84	2.35	0.25	5.3	11.94	5.35
2288	丸大食	463	23.4	0.84	1.51	0.29	52.0	5.56	3.71
5943	ノーリツ	1874	19.4	0.81	1.70	0.29	36.6	2.27	2.51
6278	ユニオンツル	3125	19.4	1.08	1.60	0.36	-	12.58	4.34
7616	コロワイド	1789	271.0	4.78	0.27	0.36	47.5	3.87	2.15
4526	理ビタ	4430	24.9	1.32	1.39	0.41	18.3	11.23	12.88
8806	ダイビル	980	22.8	0.80	1.42	0.43	-7.9	4.77	2.13
2590	DyDo	5530	31.5	1.10	1.08	0.44	0.2	5.97	3.64
5541	大平金	355	-	0.67	-	0.44	-	9.56	10.59
6310	井関農	239	28.4	0.81	0.62	0.46	-	16.58	22.00
2004	昭和産	496	13.9	1.16	2.01	0.51	12.0	4.86	5.84
5191	住友理工	993	41.2	0.61	1.81	0.54	-	3.52	1.01
6641	日新電	1287	19.6	1.81	1.16	0.54	23.2	12.64	24.91
9716	乃村工芸社	1874	24.8	3.29	1.81	0.54	7.7	18.09	13.06
4917	マンダム	5030	19.2	1.93	1.59	0.55	-7.1	5.10	4.66
6929	日セラ	1984	24.3	1.06	2.01	0.55	21.3	3.98	4.52
6436	アマノ	1820	15.8	1.46	2.52	0.56	0.4	7.82	11.32
9948	アークス	2590	15.9	1.21	1.62	0.57	2.6	6.17	3.97
6222	島精機	1858	19.2	0.64	2.01	0.59	-0.8	3.04	1.56
4044	セ硝子	636	14.2	0.83	1.57	0.65	-4.7	5.40	7.14
8278	フジ	2429	18.6	1.31	0.61	0.69	13.4	9.48	2.67
9699	西尾レント	2923	10.2	1.16	1.95	0.72	3.2	9.79	0.42
9551	メタウォーター	3035	19.6	1.63	1.91	0.74	14.8	15.11	10.37
8897	タカラレーベ	725	19.9	2.60	1.79	0.75	-20.6	15.15	13.63
9759	NSD	1728	24.2	1.84	2.02	0.77	20.5	2.98	2.09
4633	サカタINX	1282	10.6	1.15	1.87	0.78	-	10.92	9.19
7003	三井造	178	23.9	0.60	2.24	0.79	-9.8	11.52	2.53
2613	Jオイル	358	19.8	0.75	2.51	0.82	9.7	3.49	4.28
5021	コスモHD	1429	-	-	2.79	0.84	-	11.47	0.66
7867	タカラミー	796	-	1.44	1.25	0.84	5.4	1.06	6.61
4694	BML	4640	18.2	1.60	1.29	0.87	20.4	8.78	17.70
2292	SFOODS	2628	13.6	1.47	1.33	0.89	13.9	9.32	15.51

*指標は4/27時点、QUICKデータより証券ジャパン調査情報部作成

【留意事項】この資料は投資判断の参考となる情報提供を目的としたものであり、投資勧誘を目的としたものではありません。銘柄の選択、投資に関する最終決定はご自身の判断でお願いいたします。本資料は信頼できると思われる情報に基づいて作成したのですが、その正確性、完全性を保証したものではありません。本資料に示された意見や予測は、資料作成時点での当社の見通しであり今後予告なしに当社の判断で随時変更することがあります。また、本資料のコンテンツ及び体裁等も当社の判断で随時変更することがあります。

今週の参考銘柄

ディー・エル・イー(3686・東 1)

キャラクター等の知的財産(IP: Intellectual Property)を利用したマーケティング支援やデジタルコンテンツの企画・開発を短納期、低コストで提供するファスト・エンタテインメント・カンパニーを目指している。昨年6月に「東京ガールズコレクション」(TGC)の商標権を取得し、7月に株式会社TOKYO GIRLS COLLECTIONを設立している。足元では、100万ダウンロードを突破したエイベックス・ピクチャーズが配信するスマホ向けゲームアプリ『おそ松さんのへそくりウォーズ～ニートの攻防～』で、同社が企画・開発・運営を担当しているほか、TGC関連では昨年11月に中国の女性ファッション専門EC最大手「Hifashion Group Inc」と業務提携し、越境EC関連ビジネスの拡大で業績寄与が期待される。さらに、6月11日には同社が製作したファンキー加藤主演の映画『サブイボマスク』が公開されるが、すでにテレビアニメ化と小説化が決定しており、話題となりそうだ。なお、16/6期第2四半期業績(7-12月)は売上高が前年比66.4%増の14.0億円、営業利益が同24.8%増の1.26億円だった。決算発表は5月9日予定。(大谷 正之)



日本電産(6594・東 1)

16/3期は、第4四半期(1-3月)にHDD市場の減少、アップルの減産の影響で触覚デバイスが想定以上に苦戦したものの、重点2事業(車載及び家電・商業・産業用)の売上拡大及び利益改善が進んでいること、構造改革の効果などもあり、売上高、営業利益、当期純利益ともに過去最高を更新した。17/3期は、HDD向け精密小型モーターの数量減少が見込まれるものの、シェアアップやコスト低減である程度カバーできる他、重点2事業の成長加速、高付加価値品の販売拡大、コスト削減効果などから、営業利益、当期純利益は4期連続の過去最高が見込まれる。前提為替レートは1ドル110円(営業利益を130億円押し下げる要因となる)。なお、注力する車載分野は従来の想定を上回るペースで拡大中。車の中心部であるパワートレイン系への本格参入も狙っており、21/3期の売上高は5000億円超(16/3期実績2713億円)が視野に入っている模様。また、IoT関連、ドローン、ロボットなどの成長市場向け、また、中国の低速電気自動車やVR用途などにも拡大が予想される。(増田 克実)

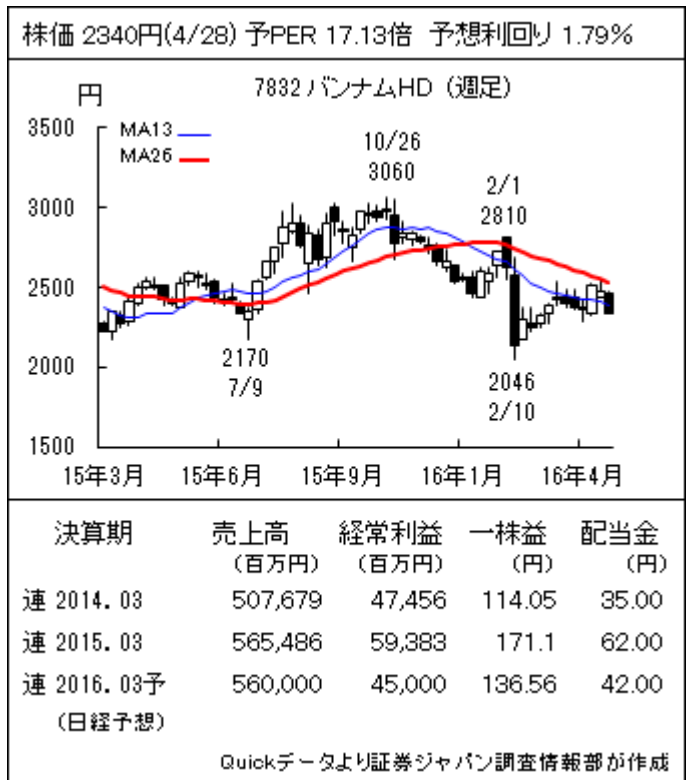


【留意事項】 この資料は投資判断の参考となる情報提供を目的としたものであり、投資勧誘を目的としたものではありません。銘柄の選択、投資に関する最終決定はご自身の判断でお願いいたします。本資料は信頼できると思われる情報に基づいて作成したものです。その正確性、完全性を保証したものではありません。本資料に示された意見や予測は、資料作成時点での当社の見通しであり今後予告なしに当社の判断で随時変更することがあります。また、本資料のコンテンツ及び体裁等も当社の判断で随時変更することがあります。

今週の参考銘柄

バンダイナムコ HD(7832・東 1)

16/3 期第 3 四半期(4-12 月)業績は売上高が前年同期比 3.9%増の 4251.8 億円、営業利益が同 5.0%減の 452.7 億円だった。トイホビー事業は国内やアジアで『機動戦士ガンダム』など定番商品が好調だったが、『妖怪ウォッチ』関連のピークアウトから減収減益となった。ネットワークエンターテインメント事業では業務用ゲーム機などが苦戦したものの、欧米で家庭用ゲームソフトが好調だったほか、国内では『アイドルマスター』シリーズの好調で、増収増益となった。映像音楽プロデュース事業では『ラブライブ!』が好調で増収となったものの、ミックス悪化で利益は前年同期比微減となった。会社側では業務用ゲームの苦戦を受けて、通期見通しを営業利益と経常利益でそれぞれ 70 億円、当期純利益で 40 億円下方修正し、売上高 5600 億円(前期比 1.0%減)、営業利益 430 億円(同 23.7%減)とした。続く 17/3 期は海外での定番キャラクター商品の拡大に加え、ゲームソフト・アプリの好調が続くとみられるほか、業務用ゲームの評価損も消えるため大幅な増益に転じる可能性が期待される。決算発表は 5 月 11 日予定。(大谷 正之)



その他

花王(4452)

第 1 四半期(1-3 月)の営業利益は前年同期比 51.5%増の 344 億円。国内では高付加価値品の販売増や新製品の投入効果、海外ではベビー用紙おむつ、生理用品が好調だった。事業別では化粧品の販売好調などでビューティケア事業の営業利益が 68 億円と黒字転換した。

富士フイルム HD(4901)

17/3 期の営業利益は前期比 15.1%増の 2200 億円を見込む。また、今年度に 1000 億円の自社株取得を基本方針とし、まず 500 億円を上限とする自社株取得を発表(5 月 2 日から 12 月 31 日まで)。

ニトリ HD(9843)

17/2 期業績は売上高が前期比 9.1%増の 5000 億円、営業利益は同 8.2%増の 790 億円を計画。内外で高水準の新規出店(55 店以上を計画)を続けるほか、高価格帯商品の拡充や物流効率の最適化を図り、30 期連続の過去最高を目指す。なお、既存店売上高の前提は前年比 2.9%増。

アルプス電気(6770)

17/3 期から 3 力年の新中期計画を発表。車載事業を強化してスマホ依存から脱却、19/3 期営業利益 700 億円程度を目指す。

富士電機(6504)

17/3 期から 3 力年の新中期計画を発表。19/3 期に営業利益 540 億円(過去最高益)を目指す。

ソフトバンク・テクノロジー(4726)

16/3 期は、3 つの注力事業の伸長や不採算案件がなくなったことなどで営業利益は過去最高となった。17/3 期は、事業拡大や新規事業の立上げコストがかかるものの、注力事業を中心にクラウドサービスの提供で成長、増収増益を見込む。

(増田 克実)

【留意事項】この資料は投資判断の参考となる情報提供を目的としたものであり、投資勧誘を目的としたものではありません。銘柄の選択、投資に関する最終決定はご自身の判断でお願いいたします。本資料は信頼できると思われる情報に基づいて作成したものです。その正確性、完全性を保証したものではありません。本資料に示された意見や予測は、資料作成時点での当社の見通しであり今後予告なしに当社の判断で随時変更することがあります。また、本資料のコンテンツ及び体裁等も当社の判断で随時変更することがあります。

タイムテーブルと決算予定(予定は変更になる場合があります)

<国内スケジュール>

5月2日(月)

- 4月新車販売(14:00、自販連)
- G7エネルギー相会合最終日(北九州市)

5月3日(火)

- 憲法記念日

5月4日(水)

- みどりの日

5月5日(木)

- こどもの日

5月6日(金)

- 4月マネタリーベース(8:50、日銀)

5月9日(月)

- 3月14・15日の日銀金融政策決定会合議事要旨(8:50)
- 3月毎月勤労統計(9:00、厚労省)
- 4月帝国データ景気動向調査(13:30)
- 4月消費動向調査(14:00、内閣府)

5月10日(火)

- 4月車名別新車販売(11:00、自販連)

5月11日(水)

- 3月景気動向指数(14:00、内閣府)

5月12日(木)

- 3月、15年度の国際収支(8:50、財務省)
- 4月27、28日の日銀金融政策決定会合「主な意見」(8:50)
- 4月企業倒産(13:30、商工リサーチ・帝国データ)
- 4月景気ウォッチャー調査(内閣府)

5月13日(金)

- 4月マネーストック(8:50、日銀)
- 黒田日銀総裁が内外情勢調査会で講演(12:30、東京・グランパシフィック・ル・ダイバ)
- 3月第3次産業活動指数(13:30、経産省)
- オプション取引SQ算出日

5月15日(日)

- サミット環境相会合(16日まで、富山市)
- サミット科技相会合(17日まで、茨城県つくば市)

【留意事項】この資料は投資判断の参考となる情報提供を目的としたものであり、投資勧誘を目的としたものではありません。銘柄の選択、投資に関する最終決定はご自身の判断をお願いいたします。本資料は信頼できると思われる情報に基づいて作成したものです。その正確性、完全性を保証したものではありません。本資料に示された意見や予測は、資料作成時点での当社の見通しであり今後予告なしに当社の判断で随時変更することがあります。また、本資料のコンテンツ及び体裁等も当社の判断で随時変更することがあります。

タイムテーブルと決算予定 (予定は変更になる場合があります)

<国内決算>
5月2日(月)

 15:00~ CTC<4739>、オリンパス<7733>
 <1Q>サントリーBF<2587>、JT<2914>、ポーラオルHD<4927>

時間未定 <1Q>ロイヤルHD<8179>

5月6日(金)

 11:00~ 帝人<3401>
 13:00~ 中国塗<4617>、伊藤忠<8001>
 15:00~ ダイドー<3205>、TOA<6809>
 <1Q>アース製薬<4985>、オエノンHD<2533>、大塚家具<8186>
 <2Q>夢真HD<2362>、夢テクノロジー<2458>
 16:00~ 大末建<1814>
 <1Q>パイロット<7846>

5月9日(月)

 11:00~ ミツウロコGHD<8131>
 11:00~ <1Q>ミヨシ<4404>
 12:00~ 双日<2768>
 13:00~ 極洋<1301>、クラボウ<3106>、LIXIL<5938>、三菱重<7011>、HOYA<7741>、住友商<8053>
 14:00~ ワコールHD<3591>、特殊陶<5334>、東京鉄<5445>
 15:00~ マルハニチロ<1333>、矢作建<1870>、日特建<1929>、協和エクシオ<1951>、日ハム<2282>、
 ダイショー<2816>、ソフトクリエHD<3371>、ラウンドワン<4680>、オリコン<4800>、タカラバイオ<4974>、
 冶金工<5480>、虹技<5603>、ブラザー<6448>、キッツ<6498>、サンケン<6707>、図研<6947>、
 全国保証<7164>、Uアローズ<7606>、ケースHD<8282>、アコム<8572>、スターツ<8850>、
 カプコン<9697>
 <1Q>スタジオアリス<2305>、ライオン<4912>、旭硝子<5201>、JUKI<6440>、PALTEK<7587>、
 アシックス<7936>、東建物<8804>、GMO<9449>、藤田観<9722>、船井総HD<9757>
 <2Q>浜松ホトニク<6965>
 <3Q>ドンキホテHD<7532>
 16:00~ 宝HLD<2531>、小林製薬<4967>、オカモト<5122>、静岡銀<8355>、ゼンリン<9474>
 時間未定 井村屋G<2209>、ニチアス<5393>

5月10日(火)

 10:00~ リンナイ<5947>、デサント<8114>
 11:00~ 淀川鋼<5451>、コナミHD<9766>
 13:00~ ALSOK<2331>、日医工<4541>、三井物<8031>、三菱商<8058>、日通<9062>、山九<9065>
 14:00~ ヤクルト<2267>、味の素<2802>、ニチレイ<2871>、東ソー<4042>、日触媒<4114>、菱ガス化<4182>、
 日油<4403>、能美防災<6744>、ローム<6963>、IHI<7013>、丸紅<8002>、朝日放送<9405>、
 スズケン<9987>
 15:00~ コムシスHD<1721>、世紀東急<1898>、ミクシィ<2121>、大戸屋HD<2705>、エディオン<2730>、
 セリア<2782>、ココカラファイン<3098>、ブックオフ<3313>、ITHD<3626>、日合成<4201>、
 武田<4502>、テルモ<4543>、出光興産<5019>、大平金<5541>、DOWA<5714>、フジクラ<5803>、
 住友重<6302>、TOWA<6315>、新東工<6339>、ダイキン<6367>、椿本チエイン<6371>、
 日金銭<6418>、ミネベア<6479>、OKI<6703>、信号<6741>、ミツミ<6767>、タムラ<6768>、
 クラリオン<6796>、岩崎電<6924>、曙ブレーキ<7238>、スズキ<7269>、ノジマ<7419>、
 タカラトミー<7867>、エフピコ<7947>、ミズノ<8022>、セイコーHD<8050>、ユニシス<8056>、
 三愛石<8097>、オリコ<8585>、三井不<8801>、大京<8840>、名鉄<9048>、トナミHD<9070>、
 NTTデータ<9613>、オートバックス<9832>、ソフトバンクG<9984>
 <1Q>COOKPAD<2193>、サッポロHD<2501>、カゴメ<2811>、昭和電工<4004>、東海力<5301>、
 クボタ<6326>、ローランドDG<6789>、ダンロップス<7825>、昭光通商<8090>
 <2Q>マイクロニクス<6871>
 <3Q>ショーボンド<1414>
 16:00~ 東急建設<1720>、サンデンHD<6444>、日立工<6581>、GSユアサ<6674>、KYB<7242>、
 ジャムコ<7408>、スクリン<7735>
 <1Q>住友ゴム<5110>
 <3Q>ペプチドリ<4587>
 17:00~ 日無線<6751>

【留意事項】 この資料は投資判断の参考となる情報提供を目的としたものであり、投資勧誘を目的としたものではありません。銘柄の選択、投資に関する最終決定はご自身の判断をお願いいたします。本資料は信頼できると思われる情報に基づいて作成したものです。その正確性、完全性を保証したものではありません。本資料に示された意見や予測は、資料作成時点での当社の見通しであり今後予告なしに当社の判断で随時変更することがあります。また、本資料のコンテンツ及び体裁等も当社の判断で随時変更することがあります。

タイムテーブルと決算予定 (予定は変更になる場合があります)

5月11日(水)

- 11:00～ カカコム<2371>、ゲオHD<2681>、シキボウ<3109>、デンカ<4061>
 12:00～ アステラス薬<4503>、小野薬<4528>
 13:00～ 清水建<1803>、東鉄工<1835>、ミツコシイセタン<3099>、旭化成<3407>、ダイセル<4202>、
 大日住薬<4506>、塩野義<4507>、田辺三菱<4508>、フマキラー<4998>、JX<5020>、京葉銀<8544>
 <1Q>クラレ<3405>
 14:00～ 安藤ハザマ<1719>、西松建<1820>、オルガノ<6368>、古河電池<6937>、大建工<7905>、
 ニチハ<7943>、岡村製<7994>、山善<8051>、第一実<8059>、帝国ホテル<9708>
 15:00～ NIPPO<1881>、明治HD<2269>、ディーエヌエー<2432>、ぐるなび<2440>、日清オイリオ<2602>、
 不二製油<2607>、アルフレッサHD<2784>、日東紡<3110>、住友化<4005>、住友精化<4008>、
 太陽日酸<4091>、宇部興<4208>、参天薬<4536>、キッセイ<4547>、黒崎播磨<5352>、三井金<5706>、
 UACJ<5741>、古河電<5801>、昭電線HD<5805>、タツタ<5809>、ディスコ<6146>、荏原<6361>、
 平和<6412>、SANKYO<6417>、日精工<6471>、ダイヘン<6622>、ルネサス<6723>、ワコム<6727>、
 ウシオ電<6925>、カシオ<6952>、太陽誘電<6976>、ケミコン<6997>、日立造<7004>、いすゞ<7202>、
 トヨタ<7203>、タカタ<7312>、島津<7701>、バンナムHD<7832>、エイベックス<7860>、
 シナネンHD<8132>、新生銀<8303>、富山銀行<8365>、ほくほく<8377>、興銀リース<8425>、
 菱地所<8802>、NTT都市<8933>、京急<9006>、富士急<9010>、福山運<9075>、近鉄エクス<9375>、
 TBS HD<9401>、よみランド<9671>、セコム<9735>、ベネッセHD<9783>
 <1Q>トレンド<4704>、ブリヂストン<5108>、堀場製<6856>、ヤマハ発<7272>
 16:00～ 大林道<1896>、東急不HD<3289>、日化薬<4272>、洋鋼鉄<5453>、テレ朝HD<9409>、
 スカパー<9412>
 <1Q>片倉<3001>
 時間未定 亀田菓<2220>、セ硝子<4044>

5月12日(木)

- 10:00～ アリアケ<2815>
 11:00～ 日揮<1963>、雪印メグ<2270>、日清食HD<2897>、日清紡HD<3105>、ダイワボHD<3107>、
 日金属<5491>、ツガミ<6101>
 12:00～ 千代化建<6366>、富士重<7270>
 13:00～ 大林組<1802>、松井建<1810>、前田建<1824>、東洋建<1890>、住友林<1911>、住友電設<1949>、
 東芝プラ<1983>、グンゼ<3002>、東洋紡<3101>、トリドール<3397>、東レ<3402>、ADEKA<4401>、
 第一三共<4568>、リョービ<5851>、東京綱<5981>、グローリー<6457>、ケーヒン<7251>、
 住友倉<9303>
 14:00～ 石油資源<1662>、日清粉G<2002>、三菱紙<3864>、中越パ<3877>、科研薬<4521>、
 キョーリンHD<4569>、アキレス<5142>、住友大阪<5232>、ノリタケ<5331>、文化シヤッタ<5930>、
 不二サッシ<5940>、ゼンショーHD<7550>、高島<8007>、ユアサ商<8074>、ニプロ<8086>、
 AOKI HD<8214>、H2Oリテイル<8242>、日証金<8511>、住友不<8830>
 15:00～ 国際帝石<1605>、前田道<1883>、五洋建<1893>、丸大食<2288>、伊ハム米久<2296>、
 博報堂DY<2433>、Jオイル<2613>、ハウス食G<2810>、マツモトキヨシ<3088>、い生活<3796>、
 大王紙<3880>、クレハ<4023>、石原産<4028>、トクヤマ<4043>、日新薬<4516>、日ケミファ<4539>、
 ツムラ<4540>、沢井薬<4555>、日ペインHD<4612>、サニックス<4651>、東映アニメ<4816>、
 エンジャパン<4849>、コニカミノルタ<4902>、鬼ゴム<5196>、太平洋セメ<5233>、東邦鉛<5707>、
 三菱マ<5711>、住友鋳<5713>、ニッパツ<5991>、ソディック<6143>、油研工<6393>、CKD<6407>、
 THK<6481>、日新電<6641>、シャープ<6753>、パイオニア<6773>、ホシデン<6804>、新電元<6844>、
 日産自<7201>、NOK<7240>、カルソカンセ<7248>、盟和産<7284>、幸楽苑HD<7554>、
 共立印刷<7838>、大日印<7912>、共同印<7914>、日写印<7915>、ニフコ<7988>、バルカー<7995>、
 モスフード<8153>、丸井G<8252>、ヤオコー<8279>、リそなHD<8308>、スルガ銀<8358>、
 アイフル<8515>、ゴールドクレ<8871>、西武HD<9024>、日立物流<9086>、KDDI<9433>、
 スクエニHD<9684>、サンドラッグ<9989>
 <1Q>すかいら<3197>、帝繊維<3302>、SUMCO<3436>、ラクオリア薬<4579>、
 メドレック<4586>、楽天<4755>、昭和シェル<5002>、富士ソフト<9749>
 <3Q>日工営<1954>、総医研<2385>
 16:00～ 奥村組<1833>、川田TECH<3443>、カネカ<4118>、JCRファーマ<4552>、トーヨーカネツ<6369>、
 ダイフク<6383>、光村印<7916>、三住トラスト<8309>、ふくおか<8354>、ミスミG<9962>
 <1Q>日機装<6376>
 時間未定 高砂熱<1969>、丸八HD<3504>、日産化<4021>、Jマテリアル<6055>、カドカワ<9468>

【留意事項】 この資料は投資判断の参考となる情報提供を目的としたものであり、投資勧誘を目的としたものではありません。銘柄の選択、投資に関する最終決定はご自身の判断をお願いいたします。本資料は信頼できると思われる情報に基づいて作成したものです。その正確性、完全性を保証したものではありません。本資料に示された意見や予測は、資料作成時点での当社の見通しであり今後予告なしに当社の判断で随時変更することがあります。また、本資料のコンテンツ及び体裁等も当社の判断で随時変更することがあります。

タイムテーブルと決算予定 (予定は変更になる場合があります)

5月13日(金)

- 11:00～ ユニチカ<3103>、富士紡HD<3104>、三和HD<5929>、洋シャッター<5936>、
洋エンジ<6330>、オリジン<6513>
<1Q>ユニチャーム<8113>
- 12:00～ IIJ<3774>、エーザイ<4523>
<2Q>ヨコレイ<2874>、コナカ<7494>
- 13:00～ 日水<1332>、鹿島<1812>、日道路<1884>、ケーエフシー<3420>、王子HD<3861>、レンゴー<3941>、
三井化学<4183>、東インキ<4635>、WOWOW<4839>、タカラスタン<7981>、セブン銀行<8410>、
センコー<9069>、明治海<9115>、ヤマタネ<9305>
<1Q>大塚HD<4578>、サカタインクス<4633>、横浜ゴム<5101>
<2Q>日農薬<4997>
- 14:00～ 大成建<1801>、飛島建<1805>、長谷工<1808>、大和ハウス<1925>、カルビー<2229>、
プリマハム<2281>、永谷園HD<2899>、日本紙<3863>、ラサエ<4022>、三菱ケミHD<4188>、
ニチバン<4218>、持田薬<4534>、大日塗<4611>、日コン<5269>、日軽金HD<5703>、タクマ<6013>、
プレス工<7246>、西華産<8061>、岩谷産<8088>、レオパレス21<8848>、明和地所<8869>、
東急<9005>、阪急阪神<9042>、三井倉HD<9302>、東映<9605>
<1Q>DIC<4631>
- 15:00～ 住石HD<1514>、三住建設<1821>、熊谷組<1861>、日本粉<2001>、森永<2201>、中村屋<2204>、
グリコ<2206>、林兼産<2286>、エスピー<2805>、オーシャン<3096>、サカイオーベ<3408>、
北越紀州<3865>、日曹達<4041>、関電化<4047>、エア・ウォーター<4088>、チタン工<4098>、
戸田工<4100>、T&Gニーズ<4331>、ロート<4527>、関西ペ<4613>、アサヒペン<4623>、
洋インキHD<4634>、アイサンテクノロ<4667>、板硝子<5202>、ゼニス羽田<5289>、住友電<5802>、
三ツ星<5820>、横河プHD<5911>、ハーモニック<6324>、大同工<6373>、日立<6501>、明電舎<6508>、
岩崎通<6704>、日電子<6951>、足利HD<7167>、三城HD<7455>、ニコン<7731>、シチズンHD<7762>、
サイバDY<7779>、アートネイチャー<7823>、明和産<8103>、クレゼン<8253>、常陽銀<8333>、
千葉興銀<8337>、七十七銀<8341>、八十二銀<8359>、みずほFG<8411>、福島銀<8562>、
ジャックス<8584>、小林洋行<8742>、T&D HD<8795>、セイノーHD<9076>、上組<9364>、
日テレHD<9404>、テレ東HD<9413>、NTT<9432>、共立メンテ<9616>、王将フード<9936>
<1Q>コカ・コーラEJ<2580>、カイオム<4583>、CYBOZU<4776>、井関農<6310>、アサツーDK<9747>
<2Q>ユーグレナ<2931>、学研HD<9470>
<3Q>アルバック<6728>
- 16:00～ ハウスイ<1352>、鉄建<1815>、大豊建<1822>、東亜道<1882>、東亜建<1885>、若築建<1888>、
ライト工<1926>、昭和産<2004>、メッセージ<2400>、大東紡<3202>、パピレス<3641>、FFRI<3692>、
カーバイド<4064>、リゾートトラ<4681>、高砂香<4914>、富士興産<5009>、洋缶HD<5901>、
木村化<6378>、セガサミーHD<6460>、NTN<6472>、サン電子<6736>、市光工<7244>、ホンダ<7267>、
ハピネット<7552>、ニチモウ<8091>、サンリオ<8136>、青山商<8219>、第一生命<8750>、
ニチイ学館<9792>、ミロク情報<9928>
<1Q>ーパン<2215>、東洋ゴム<5105>、ラオックス<8202>
- 17:00～ 三井住友<8316>
時間未定 東洋水産<2875>、リクルートHD<6098>、日本郵政<6178>、かんぽ<7181>、ゆうちょ<7182>
<1Q>テラ<2191>

【留意事項】 この資料は投資判断の参考となる情報提供を目的としたものであり、投資勧誘を目的としたものではありません。銘柄の選択、投資に関する最終決定はご自身の判断でお願いいたします。本資料は信頼できると思われる情報に基づいて作成したものです。その正確性、完全性を保証したものではありません。本資料に示された意見や予測は、資料作成時点での当社の見通しであり今後予告なしに当社の判断で随時変更することがあります。また、本資料のコンテンツ及び体裁等も当社の判断で随時変更することがあります。

<海外スケジュール・現地時間>

5月2日(月)

米 4月ISM製造業景況指数

米 3月建設支出

休場 英(アーリー・バンクホリデー)、ギリシャ(イースター)

中国、香港、台湾、シンガポール、マレーシア、タイ、ベトナム、ロシア、南ア(労働節)

5月3日(火)

中 4月財新・製造業PMI

米 4月新車販売台数

休場 ロシア(イースター)、ベトナム(南部ベトナム解放記念日)、ポーランド(憲法記念日)

5月4日(水)

ECB定例理事会(金融政策発表・記者会見なし)

欧 3月ユーロ圏小売売上高

米 4月ADP全米雇用報告

米 3月貿易収支

米 1~3月期労働生産性・単位労働コスト

米 3月製造業出荷・在庫・受注

米 4月ISM非製造業景況指数

5月5日(木)

中 4月財新・サービス業PMI

米 4月企業人員削減数

スコットランド議会選

北アイルランド議会選

休場 スイス、インドネシア(キリスト昇天祭)、韓国(こどもの日)、タイ(国王即位日)

5月6日(金)

米 4月雇用統計

米 3月消費者信用残高

北朝鮮労働党大会開会(平壤)

休場 インドネシア(ムハマド昇天祭)

5月8日(日)

中 4月貿易統計

5月9日(月)

フィリピン大統領選

5月10日(火)

中 4月消費者物価・卸売物価

米 3月卸売売上高

休場 ロシア(勝利の日)

5月11日(水)

世界経済フォーラム・アフリカ会議(13日まで、ルワンダ・キガリ)

米 4月財政収支

【留意事項】この資料は投資判断の参考となる情報提供を目的としたものであり、投資勧誘を目的としたものではありません。銘柄の選択、投資に関する最終決定はご自身の判断でお願いいたします。本資料は信頼できると思われる情報に基づいて作成したものです。その正確性、完全性を保証したものではありません。本資料に示された意見や予測は、資料作成時点での当社の見通しであり今後予告なしに当社の判断で随時変更することがあります。また、本資料のコンテンツ及び体裁等も当社の判断で随時変更することがあります。

タイムテーブルと決算予定(予定は変更になる場合があります)

5月12日(木)

欧 3月ユーロ圏鉱工業生産

5月13日(金)

独 1~3月期GDP

欧 1~3月期ユーロ圏GDP

OPEC月報

米 4月小売売上高

米 4月卸売物価

米 3月企業在庫

米 5月ミシガン大消費者景況感指数

5月14日(土)

中 4月鉱工業生産・小売売上高・都市部固定資産投資

<海外決算・現地時間>

5月2日(月)

インテグレート

5月3日(火)

ファイザー、ADM、スプリント、エスティ・ローダー、デボン・エナジー

5月4日(水)

テスラ・モーターズ

5月5日(木)

ケロッグ、アリババ、モバイルアイ、ファイアアイ

5月10日(火)

ウォルト・ディズニー、ニュアンス・コミュニケーションズ

5月11日(水)

メーシーズ

5月12日(木)

コールズ、ラルフローレン

【留意事項】この資料は投資判断の参考となる情報提供を目的としたものであり、投資勧誘を目的としたものではありません。銘柄の選択、投資に関する最終決定はご自身の判断をお願いいたします。本資料は信頼できると思われる情報に基づいて作成したものです。その正確性、完全性を保証したものではありません。本資料に示された意見や予測は、資料作成時点での当社の見通しであり今後予告なしに当社の判断で随時変更することがあります。また、本資料のコンテンツ及び体裁等も当社の判断で随時変更することがあります。

投資にあたっての注意事項

●手数料について

○国内金融商品取引所上場株式の委託取引を行う場合、一取引につき対面取引では約定代金に対して最大 1.2420% (税込) (但し、最低 2,700 円 (税込)) の委託手数料をご負担いただきます。また、インターネット取引では、「約定毎手数料コース」においては、1 取引の約定代金が 100 万円以下の場合は 1 取引につき 540 円 (税込)、1 取引の約定代金が 100 万円超の場合は 1 取引につき 1,080 円 (税込) の委託手数料をご負担いただきます。「1 日定額コース」においては、1 日の約定代金 300 万円ごとに 1,620 円 (税込) の委託手数料をご負担いただきます。

募集等により取得する場合は購入対価のみをお支払いいただきます。

※1 日定額コースは、取引回数 (注 1) が 30 回以上の場合、現行の手数料に加えて 21,600 円 (税込) の追加手数料を加算させていただきます。(注 2)

注 1 取引回数=約定に至った注文の数

注 2 複数市場へのご注文は市場ごとに 1 回の注文となります。

○外国金融商品取引所上場株式の外国取引を行う場合、売買金額 (現地約定代金に買いの場合は現地諸費用を加え、売りの場合は現地諸費用を差し引いた額) に対して最大 1.2960% (税込) の取次手数料をご負担いただきます。

○非上場債券 (国債、地方債、政府保証債、社債) を当社が相手方となりお買付けいただく場合は購入対価のみをお支払いいただきます。

○投資信託の場合は銘柄ごとに設定された販売手数料及び信託報酬等諸経費等をご負担いただきます。

○外貨建て商品の場合、円貨と外貨の交換、または異なる外貨間の交換については、為替市場の動向に応じて当社が決定した為替レートによります。

●リスクについて

○株式は、株価変動による元本の損失を生じるおそれがあります。また、信用取引を行う場合は、対面取引においては建玉金額の 30% 以上かつ 100 万円以上、インターネット取引においては建玉金額の 30% 以上かつ 30 万円以上の委託保証金の差し入れが必要です。信用取引は、少額の委託保証金で多額の取引を行うことができることから、損失の額が多額となり差し入れた委託保証金の額を上回るおそれがあります。外国株式の場合、為替相場によっても元本の損失を生じるおそれがあります。

○債券は、金利水準の変動等により価格が上下することから、元本の損失を生じるおそれがあります。

外国債券は、金利水準に加えて、為替相場の変動により元本の損失を生じるおそれがあります。

○投資信託は、銘柄により異なるリスクが存在しており、各銘柄の組入有価証券の価格の変動により元本の損失を生じるおそれがあります。各銘柄のリスクにつきましては目論見書等をよくお読み下さい。

●お取引にあたっては、開設された口座や商品ごとに手数料等やリスクは異なりますので、上場有価証券等書面、契約締結前交付書面、目論見書、お客様向け資料等をよくお読み下さい。これら目論見書等、資料のご請求は各店の窓口までお申出下さい。

●銘柄の選択、投資に関する最終決定はご自身の判断でお願いいたします。

●本資料は信頼できると思われる情報に基づいて作成したのですが、その正確性、完全性を保証したものではありません。本資料に示された意見や予測は、資料作成時点での当社の見通しであり今後予告なしに当社の判断で随時変更することがあります。また、本資料のコンテンツ及び体裁等も当社の判断で随時変更することがあります。

2016 年 4 月 28 日現在、金融商品取引所の信用取引の禁止措置等の規制銘柄は当レポートより除外しております。今後、金融商品取引所等により新たな規制が行われる可能性があります。

●当社の概要

商号等：株式会社証券ジャパン 金融商品取引業者 関東財務局長 (金商) 第 170 号

加入協会：日本証券業協会

コンプライアンス推進部審査済 2016 年 4 月 28 日

【留意事項】この資料は投資判断の参考となる情報提供を目的としたものであり、投資勧誘を目的としたものではありません。銘柄の選択、投資に関する最終決定はご自身の判断でお願いいたします。本資料は信頼できると思われる情報に基づいて作成したのですが、その正確性、完全性を保証したものではありません。本資料に示された意見や予測は、資料作成時点での当社の見通しであり今後予告なしに当社の判断で随時変更することがあります。また、本資料のコンテンツ及び体裁等も当社の判断で随時変更することがあります。